



EBARA

www.ebara.es



ETHERMA

Calefacción / Heating

**BOMBAS CIRCULADORAS ROTOR HÚMEDO / CIRCULATOR PUMPS
(4 velocidades) SENCILLAS Y DOBLES / (4 speeds) SINGLE and TWIN**

ETHERMA / ETHERMA-D

Electrobombas circuladoras de rotor húmedo de 4 velocidades.

ETHERMA: Circuladora Sencilla

ETHERMA D: Circuladora Doble



DESCRIPCIÓN

Bombas In-Line con motores montados directamente sobre el cuerpo de la bomba y regulables eléctricamente mediante un conmutador de 3 ó 4 velocidades que permite obtener de la misma bomba diversas curvas de características que garantizan una mayor flexibilidad. Esto facilita reducir el ruido derivado de la velocidad del flujo, así como disminuir el consumo de energía eléctrica. Adecuada para instalaciones de calefacción y refrigeración, circuitos de agua caliente sanitaria e instalaciones solares.

PRESTACIONES

- Máxima presión de trabajo: 10 bar.
- Máxima temperatura del líquido: -15°C / +120°C
- Agua limpia exenta de sólidos o fibras.
- Contenido máx. de Glicol: 50%

MATERIALES

- Cuerpo de bomba: Hierro fundido
- Eje: Acero inoxidable
- Impulsor: Hierro fundido / Tecnopolímero
- Cojinete: Carbono
- Juntas tóricas: EPDM
- Camisa de estanqueidad: Acero inoxidable

DATOS TÉCNICOS

- Motor de tres (3) y cuatro (4) velocidades regulado por conmutador electrónico exterior.
- Aislamiento: Clase F / Clase H (modelo 3 velocidades)
- Protección: IP44
- Monofásica 230V ± 10% 50 Hz
- Trifásica 400V ± 10% 50Hz
- Presión estática mínima requerida para evitar problemas debidos a la cavitación:

Bombas a 1.400 rpm:	2 m para 82°C	4 m para 95°C
2.800 rpm hasta 5-88-2:	2,5 m para 82°C	5 m para 95°C
2.800 rpm mayor 5-95-2:	3 m para 82°C	6 m para 95°C

- Bridas PN6/10 hasta DN65; resto, PN10 con 8 taladros y bajo solicitud PN 6.

ETHERMA / ETHERMA-D

Four speed circulator pumps.

ETHERMA: Single circulators

ETHERMA D: Twin circulators



DESCRIPTION

In-Line pumps with motor mounted directly onto the pump body and provided with multi-speed regulator giving greater flexibility. It allows the pump to be more accurately matched to the system's hydraulic requirements and reduces flow velocity noise and also reduces power consumption. Suitable for domestic and industrial heating systems and secondary hot water applications and solar systems.

SPECIFICATIONS

- Maximum working pressure: 10 bar
- Maximum liquid temperature: -15°C / +120°C
- Water without solids.
- Maximum content of Glicol: 50%

MATERIALS

- Pump casing: cast iron
- Shaft: stainless steel
- Impeller: cast iron / tecnopolymer
- Bearings: carbon
- "O" rings: EPDM
- Can: stainless steel

TECHNICAL DATA

- 3 or 4 speed motor with regulator on the terminal box.
 - Insulation class F
 - Protection degree IP44
 - 1~230V ± 10% 50 Hz
 - 3~400V ± 10% 50 Hz
 - Minimum static head required to avoid cavitation problems:
- | | | |
|---------------------------|----------------|--------------|
| 1.400 rpm pumps: | 2 m for 82°C | 4 m for 95°C |
| 2.800 rpm to 5-88-2: | 2,5 m for 82°C | 5 m for 95°C |
| 2.800 rpm greater 5-95-2: | 3 m for 82°C | 6 m for 95°C |
- Flanges PN6/10 until DN65; others, PN10 drilled with 8 holes and PN 6 upon request.



EBARA

www.ebara.es

ETHERMA

Calefacción / Heating

BOMBAS CIRCULADORAS ROTOR HÚMEDO / CIRCULATOR PUMPS
(4 velocidades) SENCILLAS Y DOBLES / (4 speeds) SINGLE and TWIN

CAMPO DE TRABAJO a 2.800 r.p.m. / PERFORMANCE CHART at 2.800 r.p.m.

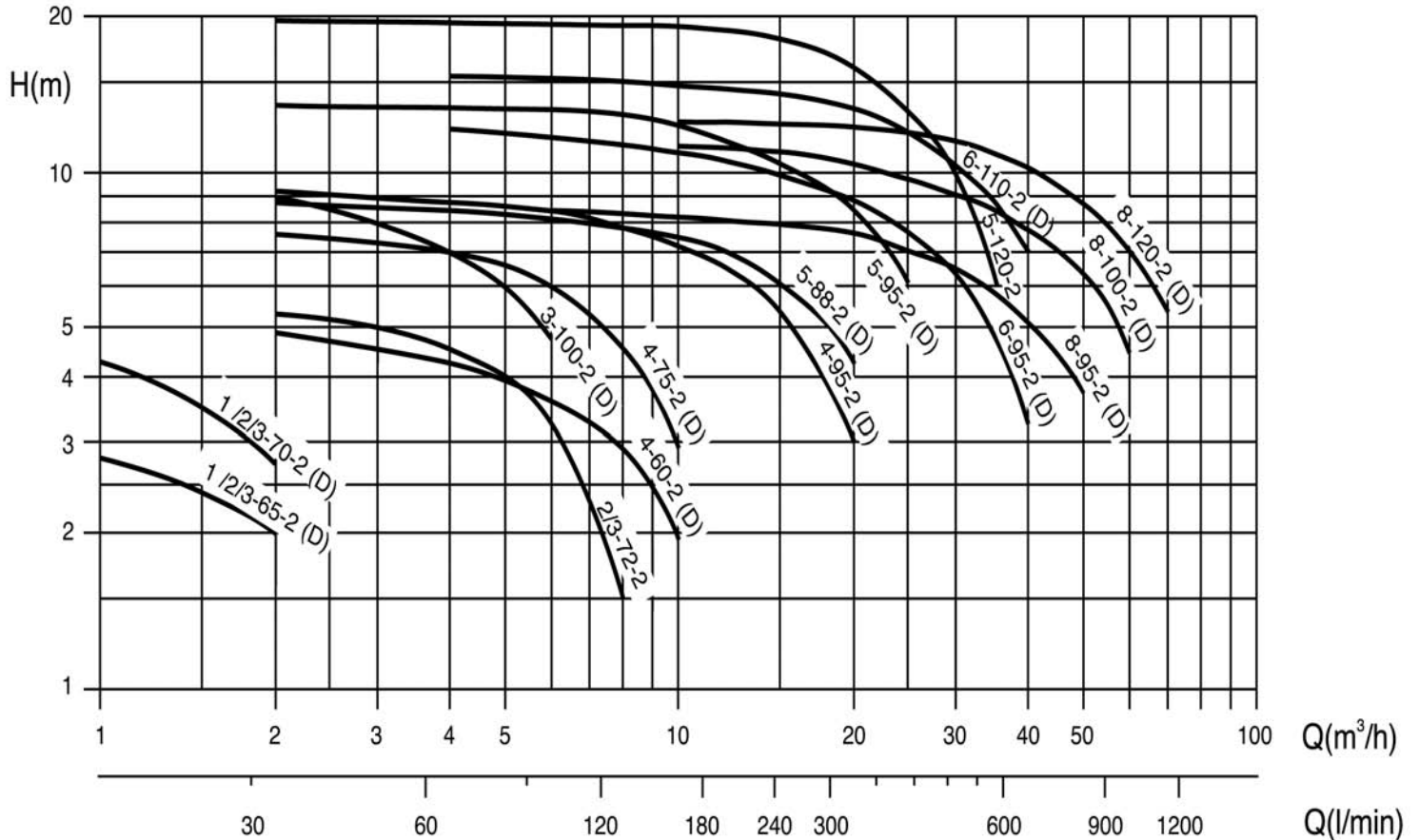


TABLA DE CARACTERÍSTICAS a 2.800 r.p.m. - PERFORMANCE TABLE at 2.800 r.p.m.

Bomba	Conex. (mm)	L (mm)	l/min m³/h	Q=Caudal																
				0	33	66	100	133	166	200	250	333	416	500	585	666	833	1000	1166	1333
				H=Altura manométrica total (m)																
				0	2	4	6	8	10	12	15	20	25	30	35	40	50	60	70	80
Etherma 1-65-2	1/2"	130		3,7	2	-	-	-	-	-	-	-	-	-	-	-	-	-	-	
Etherma 2-65-2	3/4"-1"	130/180		3,7	2	-	-	-	-	-	-	-	-	-	-	-	-	-	-	
Etherma(D) 3-65-2	1 1/4"	180		3,7	2	-	-	-	-	-	-	-	-	-	-	-	-	-	-	
Etherma 1-70-2	1/2"	130		5,2	2,7	-	-	-	-	-	-	-	-	-	-	-	-	-	-	
Etherma 2-70-2	3/4"-1"	130/180		5,2	2,7	-	-	-	-	-	-	-	-	-	-	-	-	-	-	
Etherma(D) 3-70-2	1 1/4"	180		5,2	2,7	-	-	-	-	-	-	-	-	-	-	-	-	-	-	
Etherma 2-72-2	3/4"-1"	180		6,5	5,7	4,5	3,2	1,5	-	-	-	-	-	-	-	-	-	-	-	
Etherma(D) 3-72-2	1 1/4"	180		6,5	5,7	4,5	3,2	1,5	-	-	-	-	-	-	-	-	-	-	-	
Etherma(D) 3-100-2	1 1/4"	180		10,5	9	7	4,8	-	-	-	-	-	-	-	-	-	-	-	-	
Etherma(D) 4-60-2	40	250		5,2	4,9	4,2	3,6	2,8	1,9	-	-	-	-	-	-	-	-	-	-	
Etherma(D) 4-75-2	40	250		7,8	7,5	7	6	4,1	2,9	-	-	-	-	-	-	-	-	-	-	
Etherma(D) 4-95-2	40	250		9,3	9,1	8,8	8,4	7,8	7,2	6,4	5,3	3	-	-	-	-	-	-	-	
Etherma(D) 5-88-2	50	280		8,8	8,7	8,4	8,1	7,9	7,5	7	6,1	4,2	-	-	-	-	-	-	-	
Etherma(D) 5-95-2	50	280		13,2	13,1	13	12,8	12,1	11,8	11,1	10,2	8,4	6,1	-	-	-	-	-	-	
Etherma 5-120-2	50	280		20,1	20	19,9	19,8	19,4	19	18,5	17,8	15,8	13	10	6	-	-	-	-	
Etherma(D) 6-95-2	65	340		12	11,9	11,6	11,2	11	10,8	10,5	9,9	8,9	7,7	6,3	4,9	3,2	-	-	-	
Etherma(D) 6-110-2	65	340		15,8	15,5	15,3	15,1	14,9	14,7	14,4	14	13	11,8	10,2	8,8	7	-	-	-	
Etherma(D) 8-95-2	80	360		8,9	8,8	8,7	8,6	8,4	8,3	8,2	8	7,6	7	6,5	5,9	5,1	3,7	-	-	
Etherma(D) 8-100-2	80	360		11,8	11,7	11,6	11,5	11,3	11	10,8	10,6	10,1	9,7	9	8,4	7,8	6,2	4,4	-	
Etherma(D) 8-120-2	80	360		13,9	13,8	13,6	13,5	13,3	13,1	13	12,8	12,4	12	11,3	10,8	10,1	8,7	7	5,2	

Características tomadas con la bomba funcionando a máxima velocidad.

CAMPO DE TRABAJO a 1.400 r.p.m. / PERFORMANCE CHART at 1.400 r.p.m.

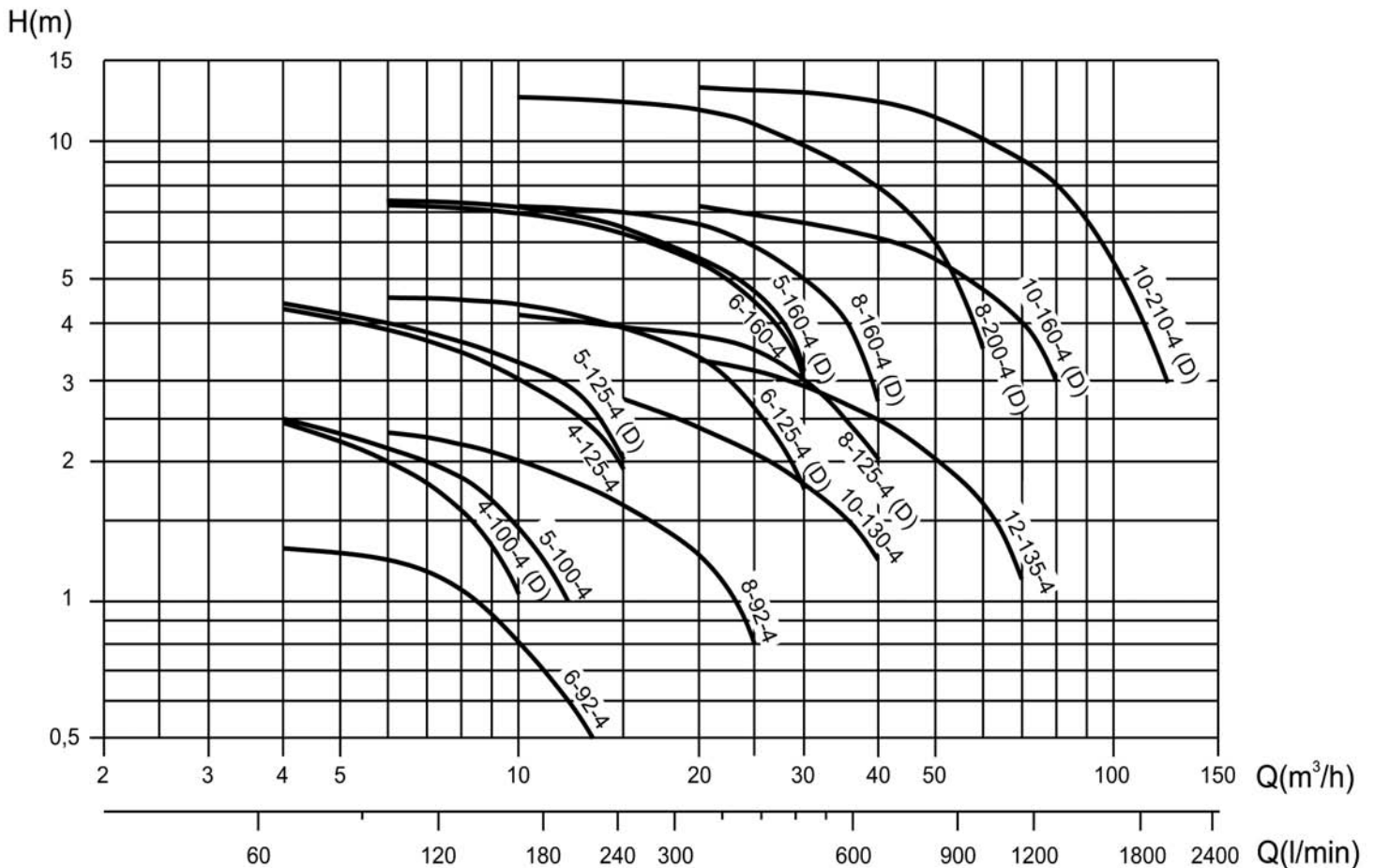


TABLA DE CARACTERÍSTICAS a 1.400 r.p.m. - PERFORMANCE TABLE at 1.400 r.p.m.

Bomba	Conex. (mm)	L (mm) (S/D)	Q=Caudal																	
			l/min m³/h	0	66	100	133	166	200	250	333	416	500	585	666	833	1000	1166	1333	2000
				0	4	6	8	10	12	15	20	25	30	35	40	50	60	70	80	120
			H=Altura manométrica total (m)																	
Etherma(-D) 4-100-4	40	250	2,8	2,4	2	1,6	1,1	-	-	-	-	-	-	-	-	-	-	-	-	
Etherma 4-125-4	40	250	4,7	4,2	3,9	3,5	3	2,6	1,9	-	-	-	-	-	-	-	-	-	-	
Etherma 5-100-4	50	300	2,7	2,5	2,2	1,8	1,4	0,9	-	-	-	-	-	-	-	-	-	-	-	
Etherma(-D) 5-125-4	50	280	4,6	4,3	4	3,7	3,3	2,9	2	-	-	-	-	-	-	-	-	-	-	
Etherma(-D) 5-160-4	50	340	7,5	-	7,3	7,2	7,1	7	6,3	5,6	4,7	3,1	-	-	-	-	-	-	-	
Etherma 6-92-4	65	280	1,5	1,3	1,2	1,1	0,8	0,6	0,3	-	-	-	-	-	-	-	-	-	-	
Etherma(-D) 6-125-4	65	340	4,5	-	4,5	4,4	4,3	4,1	3,9	3,4	2,6	1,7	-	-	-	-	-	-	-	
Etherma 6-160-4	65	370	7,7	-	7,2	7,1	7	6,7	6,1	5,3	4,3	3	-	-	-	-	-	-	-	
Etherma 8-92-4	80	330	2,6	-	2,3	2,2	2	1,8	1,6	1,3	1,8	-	-	-	-	-	-	-	-	
Etherma(-D) 8-125-4	80	360	4,3	-	-	-	4,1	4	3,9	3,7	3,4	3	2,5	2	-	-	-	-	-	
Etherma(-D) 8-160-4	80	390/360	7,3	-	-	-	7,2	7,1	7	6,5	5,9	5	4	2,7	-	-	-	-	-	
Etherma(-D) 8-200-4	80	440	12,1	-	-	-	11,9	11,7	11,6	11,3	10,5	9,3	8,7	8	6	3,5	-	-	-	
Etherma 10-130-4	100	380	3,4	-	-	-	-	-	2,7	2,3	2,1	1,7	1,5	1,2	-	-	-	-	-	
Etherma(-D) 10-160-4	100	470/485	7,7	-	-	-	-	-	-	7,1	6,9	6,6	6,4	6,1	5,5	4,7	4	3	-	
Etherma(-D) 10-210-4	100	485	12	-	-	-	-	-	-	12,2	12,1	12	11,9	11,7	11	10,1	9	8,5	3	
Etherma 12-135-4	125	450	4	-	-	-	-	-	-	3,3	3,2	2,9	2,7	2,5	2	1,6	1,1	-	-	

Características tomadas con la bomba funcionando a máxima velocidad.



EBARA

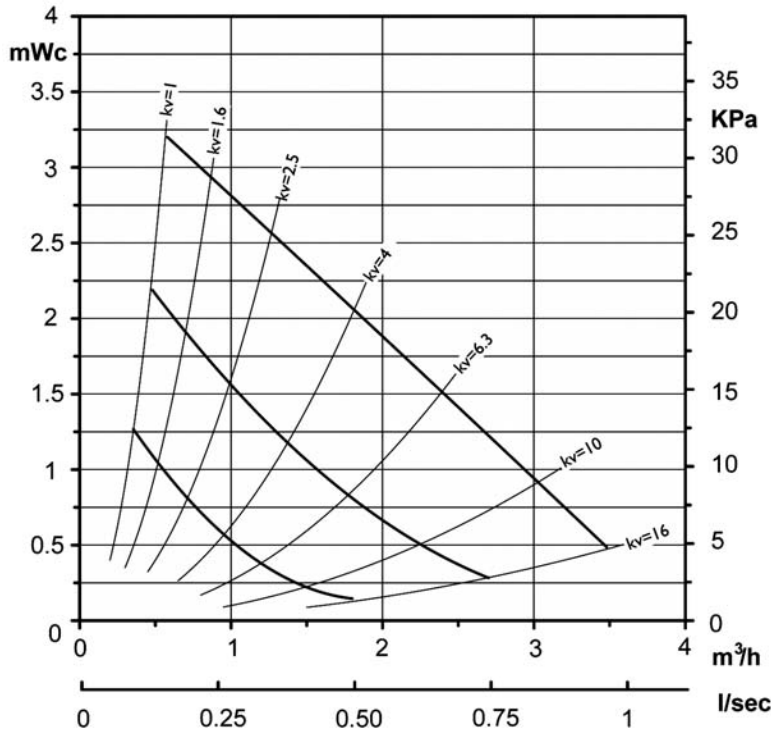
www.ebara.es

ETHERMA

Calefacción / Heating

BOMBAS CIRCULADORAS ROTOR HÚMEDO / CIRCULATOR PUMPS
(3 velocidades) SENCILLAS / (3 speeds) SINGLE

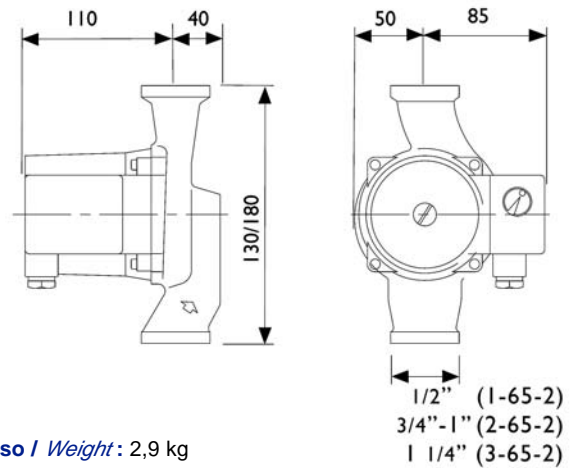
CURVAS DE CARACTERÍSTICAS / PERFORMANCE CURVES (ISO 9906 / 2)



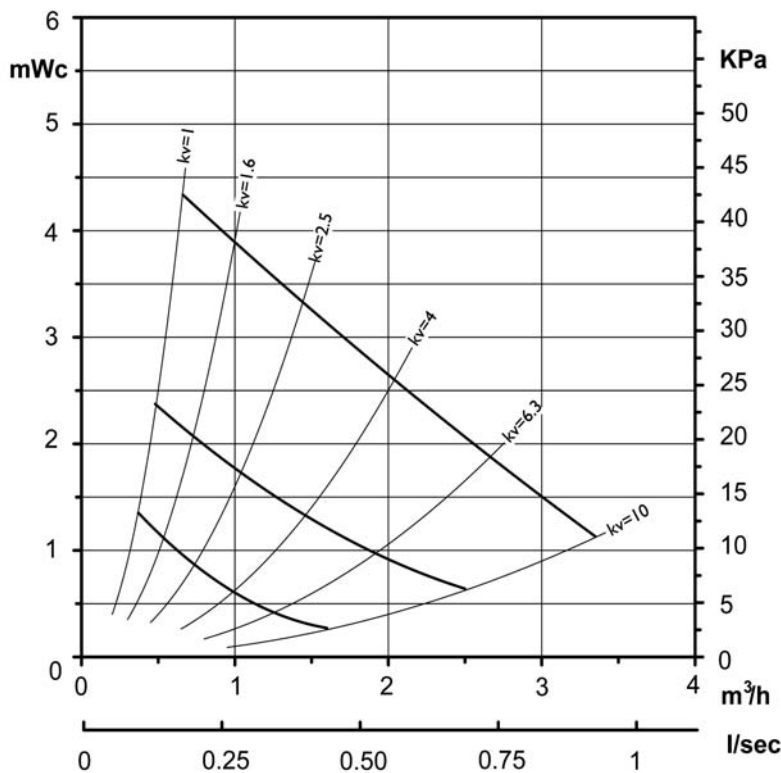
ETHERMA 1-65-2 / 2-65-2 / 3-65-2

Sencilla / Single

N° Velocidad	r.p.m.	P ₁ (W)	I(A)	
			1 x 230	3 x 400
3	2350	50-65	0,30	0,20
2	1850	40-50	0,23	-
1	1200	30-35	0,16	-



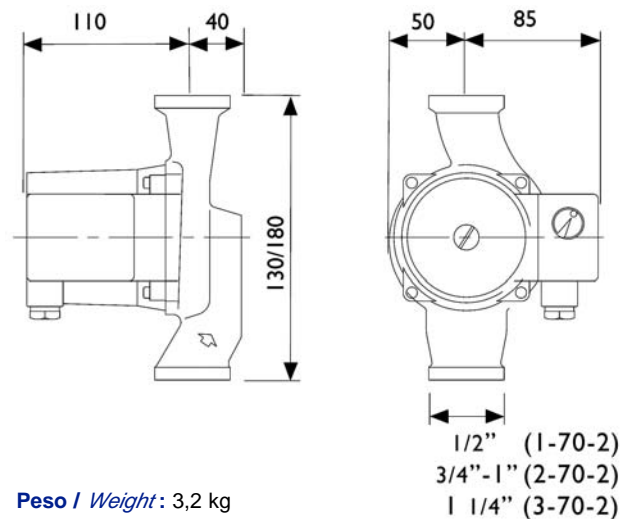
Peso / Weight : 2,9 kg



ETHERMA 1-70-2 / 2-70-2 / 3-70-2

Sencilla / Single

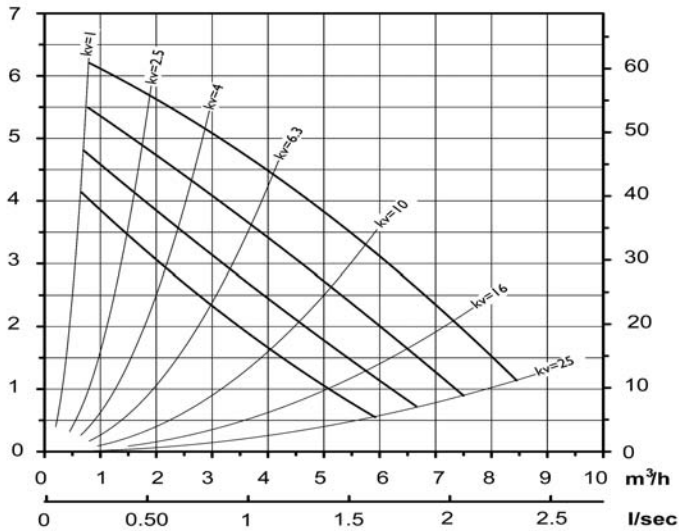
N° Velocidad	r.p.m.	P ₁ (W)	I(A)	
			1 x 230	3 x 400
3	2700	95-115	0,55	0,25
2	2150	65-85	0,40	-
1	1250	45-55	0,25	-



Peso / Weight : 3,2 kg

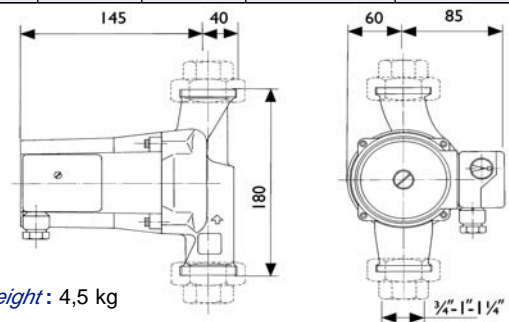
BOMBAS CIRCULADORAS ROTOR HÚMEDO / CIRCULATOR PUMPS (4 velocidades) SENCILLAS / (3 & 4 speeds) SINGLE

CURVAS DE CARACTERÍSTICAS / PERFORMANCE CURVES (ISO 9906 / 2)



ETHERMA 2-72-2 / 3-72-2 Sencilla / Single

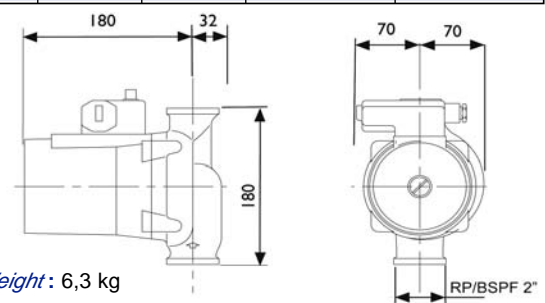
Nº Velocidad	r.p.m.	P.(W)	I(A)	
			1 x 230	3 x 400
4	2750	120-210	-	0,45
3	2700	110-180	0,95	0,33
2	2640	90-150	0,85	0,25
1	2340	75-115	0,60	0,20



Peso / Weight: 4,5 kg

ETHERMA 3-100-2 Sencilla / Single

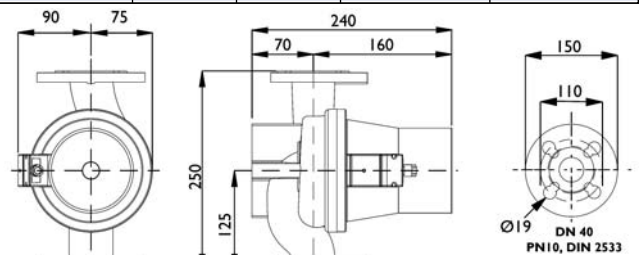
Nº Velocidad	r.p.m.	P.(W)	I(A)	
			1 x 230	3 x 400
4	2750	200-290	1,24	0,51
3	2640	179-257	1,16	0,44
2	2480	150-212	1,10	0,36
1	2340	132-170	0,99	0,28



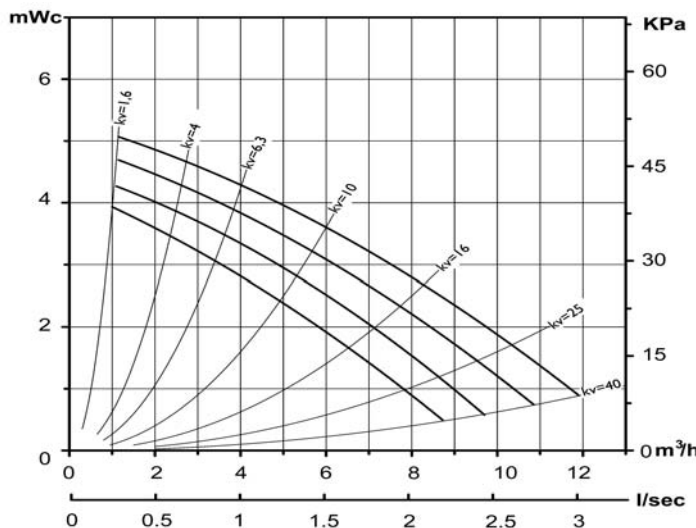
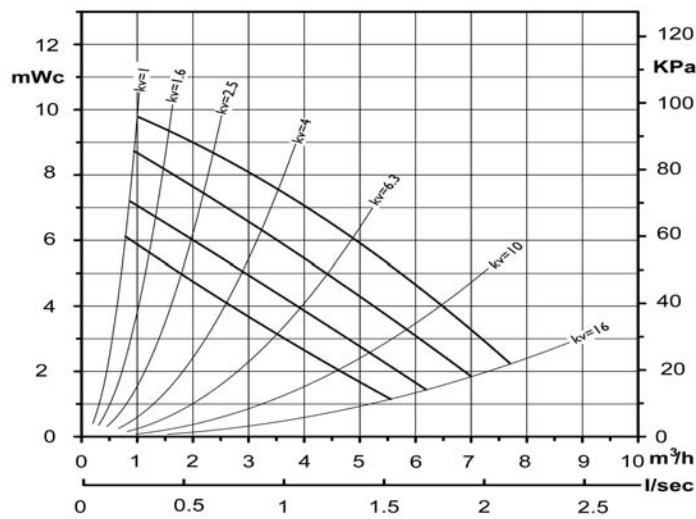
Peso / Weight: 6,3 kg

ETHERMA 4-60-2 Sencilla / Single

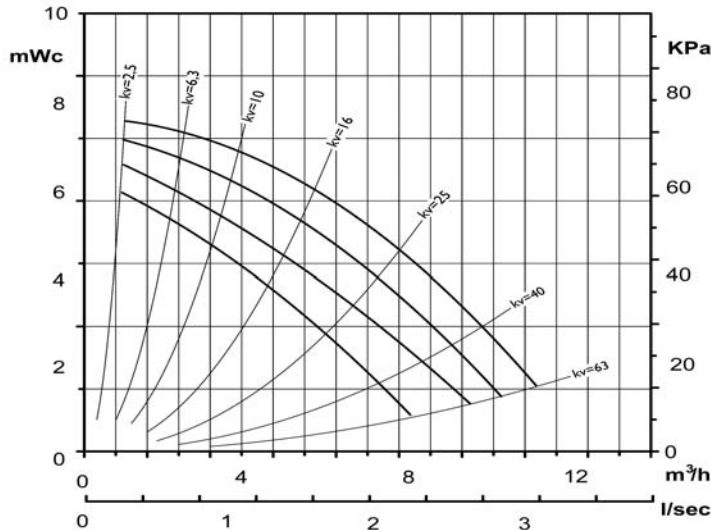
Nº Velocidad	r.p.m.	P.(W)	I(A)	
			1 x 230	3 x 400
4	2750	130-225	-	0,50
3	2640	95-118	1,00	0,36
2	2480	73-156	1,00	0,28
1	2340	64-128	0,80	0,23



Peso / Weight: 10 kg



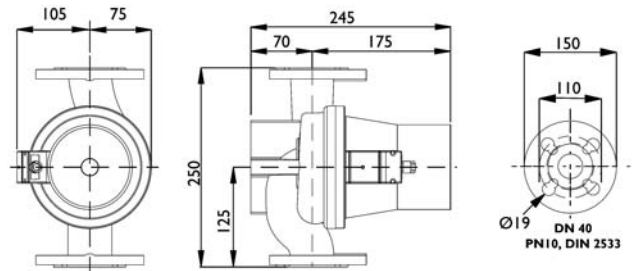
CURVAS DE CARACTERÍSTICAS / PERFORMANCE CURVES (ISO 9906 / 2)



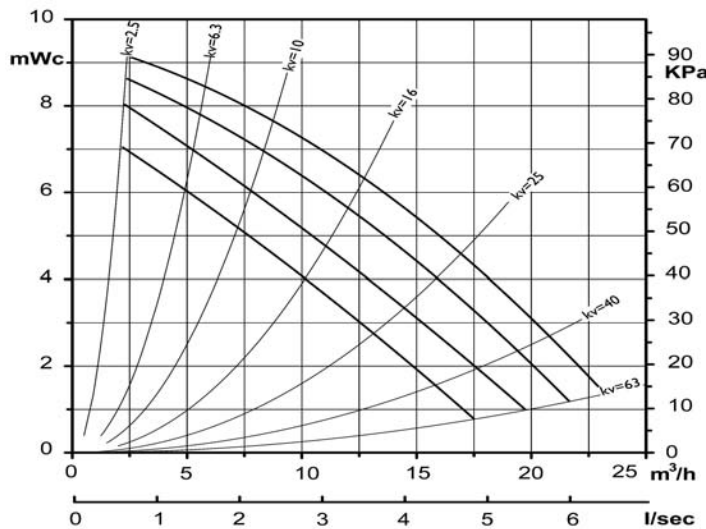
ETHERMA 4-75-2

Sencilla / Single

Nº	r.p.m.	P _i (W)	I(A)	
Velocidad			1 x 230	3 x 400
4	2750	166-326	1,43	0,61
3	2640	141-296	1,44	0,49
2	2480	117-250	1,42	0,40
1	2340	104-209	1,30	0,33



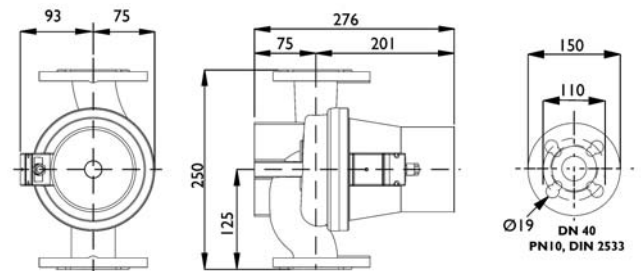
Peso / Weight: 10,7 kg



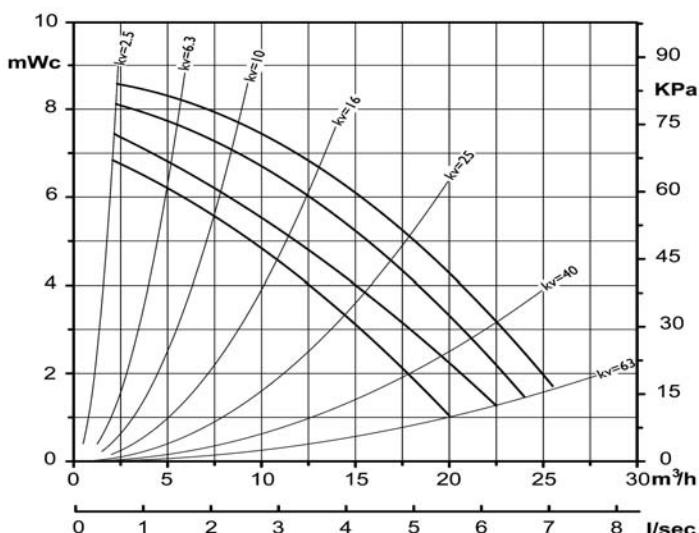
ETHERMA 4-95-2

Sencilla / Single

Nº	r.p.m.	P _i (W)	I(A)	
Velocidad			1 x 230	3 x 400
4	2650	368-699	3,21	1,17
3	2450	339-645	3,02	1,03
2	2270	308-568	2,61	0,92
1	1930	282-471	2,25	0,77



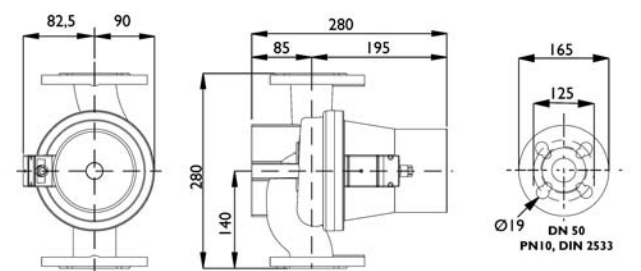
Peso / Weight: 13,5 kg



ETHERMA 5-88-2

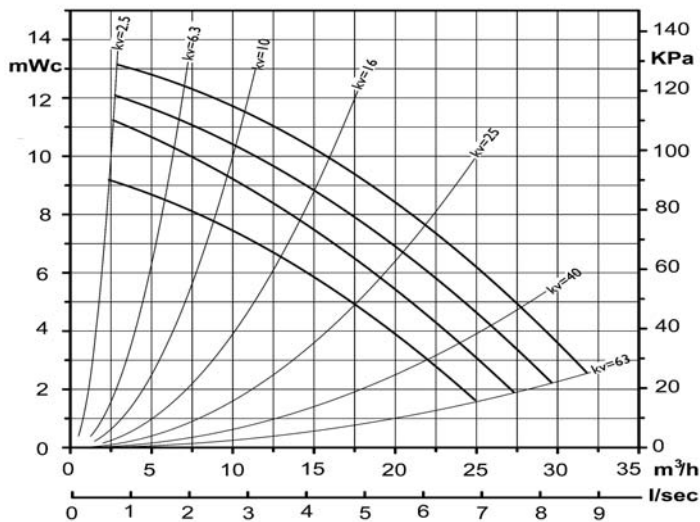
Sencilla / Single

Nº	r.p.m.	P _i (W)	I(A)	
Velocidad			1 x 230	3 x 400
4	2650	352-668	3,03	1,13
3	2450	321-621	2,89	1,00
2	2270	294-549	2,50	0,88
1	1930	265-494	2,08	0,80



Peso / Weight: 18 kg

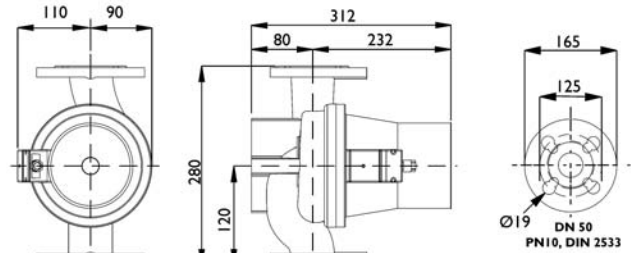
CURVAS DE CARACTERÍSTICAS / PERFORMANCE CURVES (ISO 9906 / 2)



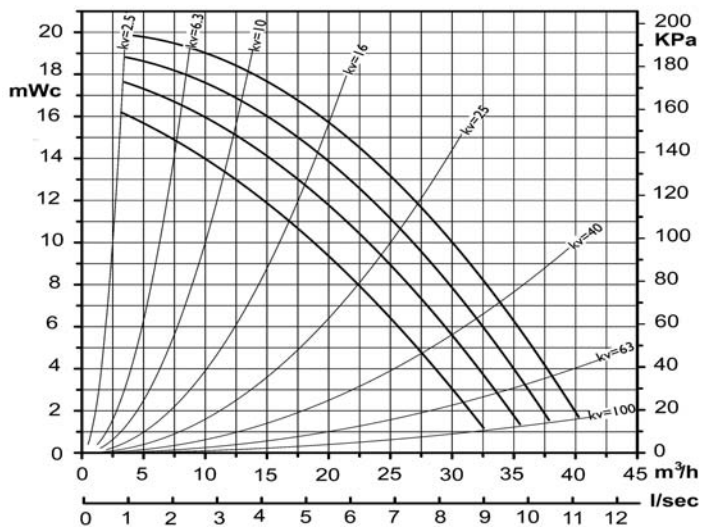
ETHERMA 5-95-2

Sencilla / Single

Nº Velocidad	r.p.m.	P _i (W)	I(A)	
			1 x 230	3 x 400
4	2650	787-1338	5,88	2,40
3	2450	678-1180	5,30	1,94
2	2270	600-1017	4,46	1,68
1	1930	531-852	3,66	1,39



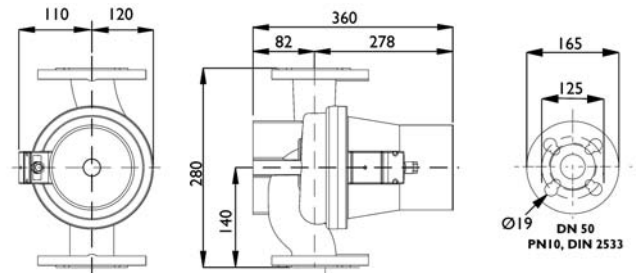
Peso / Weight : 23,7 kg



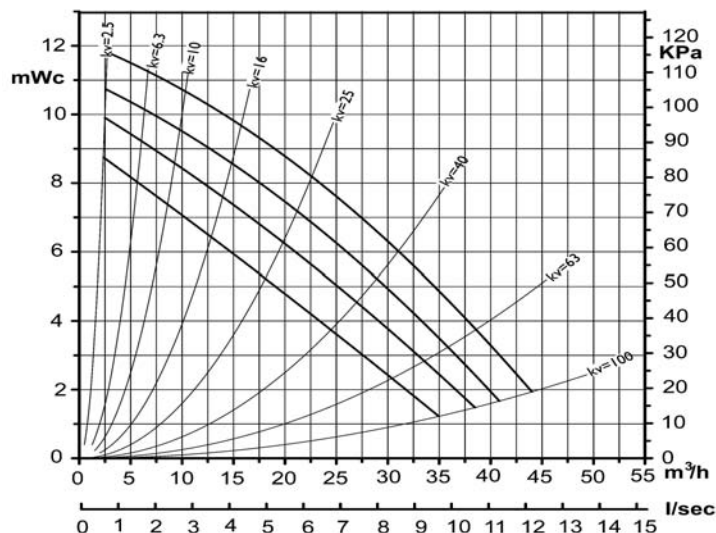
ETHERMA 5-120-2

Sencilla / Single

Nº Velocidad	r.p.m.	P _i (W)	I(A)	
			1 x 230	3 x 400
4	2800	1129-2232	-	3,66
3	2660	1021-2017	-	3,20
2	2490	916-1766	-	2,80
1	2280	840-1507	-	2,40



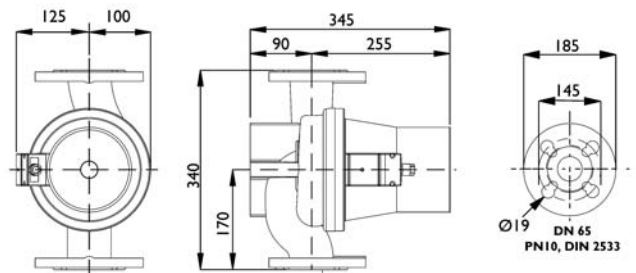
Peso / Weight : 29 kg



ETHERMA 6-95-2

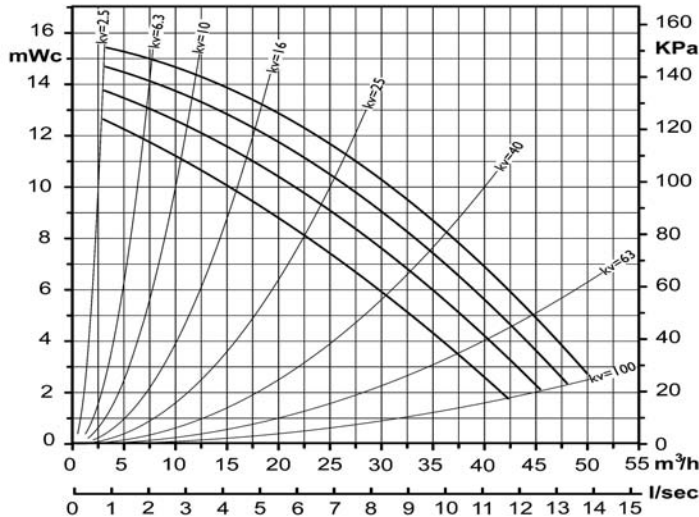
Sencilla / Single

Nº Velocidad	r.p.m.	P _i (W)	I(A)	
			1 x 230	3 x 400
4	2800	852-1387	5,75	2,32
3	2680	770-1229	5,20	1,96
2	2560	690-1070	4,36	1,68
1	2380	610-894	2,77	1,43



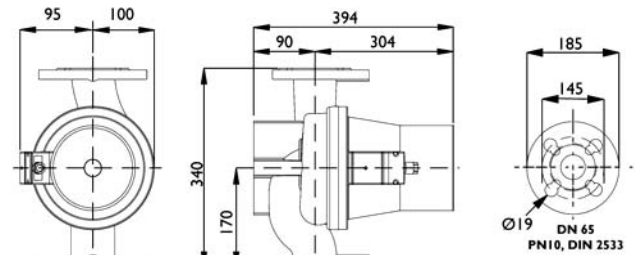
Peso / Weight : 30 kg

CURVAS DE CARACTERÍSTICAS / PERFORMANCE CURVES (ISO 9906 / 2)

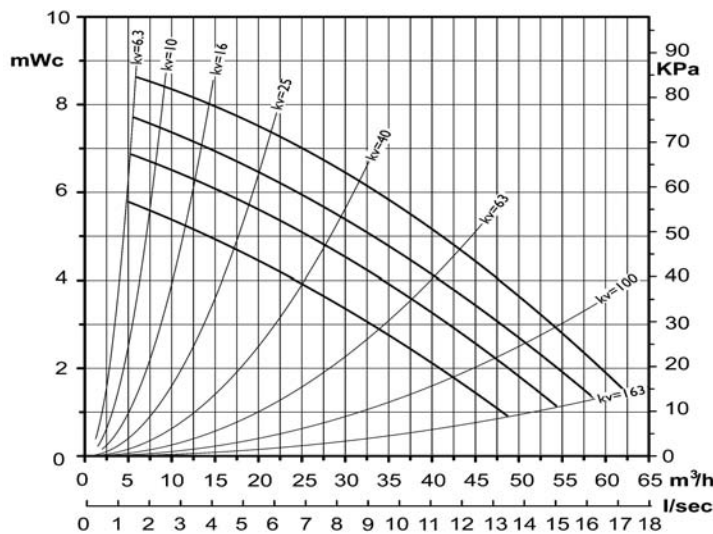


ETHERMA 6-110-2 Sencilla / Single

Nº	r.p.m.	P _i (W)	I(A)	
Velocidad			1 x 230	3 x 400
4	2800	1197-2029	-	3,37
3	2660	1057-1861	-	2,95
2	2490	928-1648	-	2,61
1	2280	843-1426	-	2,26

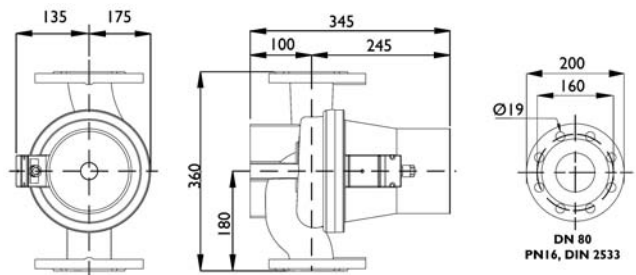


Peso / Weight: 35 kg

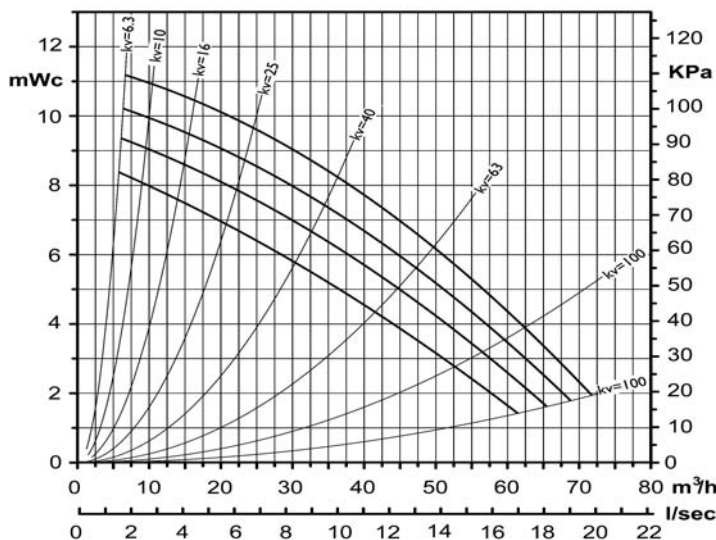


ETHERMA 8-95-2 Sencilla / Single

Nº	r.p.m.	P _i (W)	I(A)	
Velocidad			1 x 230	3 x 400
4	2800	1004-1040	4,27	1,99
3	2680	848-882	3,50	1,46
2	2560	745-765	3,15	1,23
1	2380	606-628	2,80	1,03

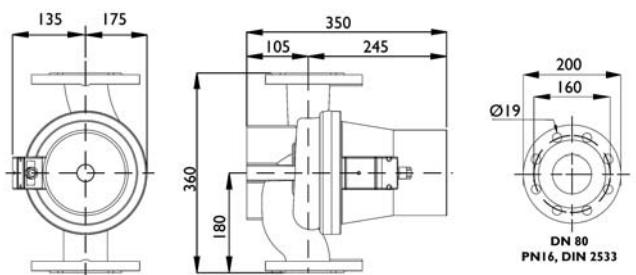


Peso / Weight: 33 kg



ETHERMA 8-100-2 Sencilla / Single

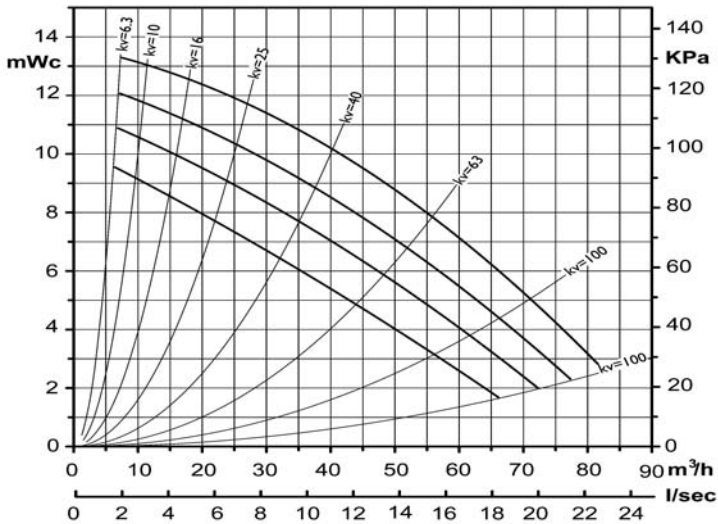
Nº	r.p.m.	P _i (W)	I(A)	
Velocidad			1 x 230	3 x 400
4	2800	1501-2005	10,00	3,35
3	2660	1340-1806	9,50	2,88
2	2490	1215-1611	8,70	2,55
1	2280	1071-1398	7,60	2,21



Peso / Weight: 49,5 kg

BOMBAS CIRCULADORAS ROTOR HÚMEDO / CIRCULATOR PUMPS (4 velocidades) SENCILLAS / (4 speeds) SINGLE

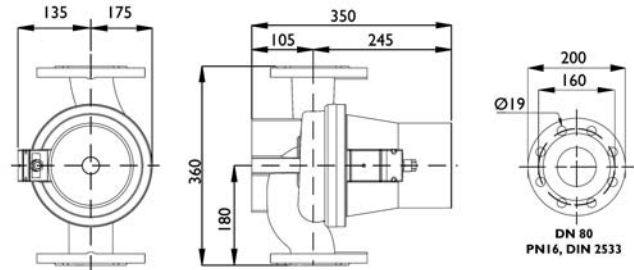
CURVAS DE CARACTERÍSTICAS / PERFORMANCE CURVES (ISO 9906 / 2)



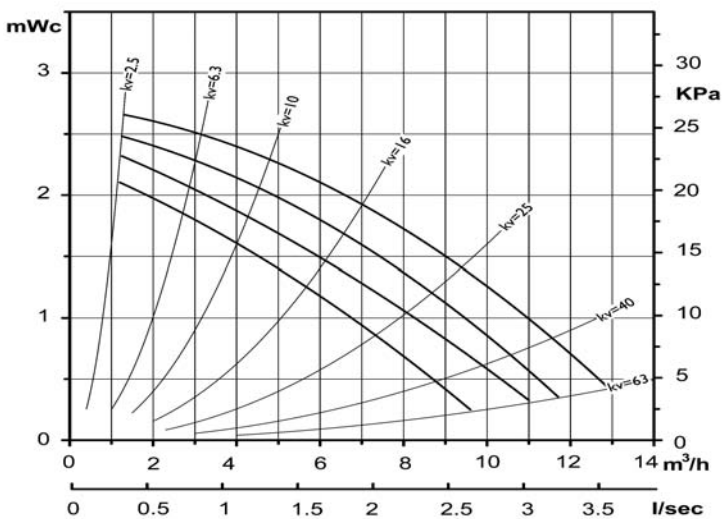
ETHERMA 8-120-2

Sencilla / Single

Nº	r.p.m.	P _i (W)	I(A)	
Velocidad			1 x 230	3 x 400
4	2800	1687-2537	-	4,15
3	2660	1595-2263	-	3,09
2	2490	1343-1959	-	3,58
1	2280	1189-1647	-	2,62



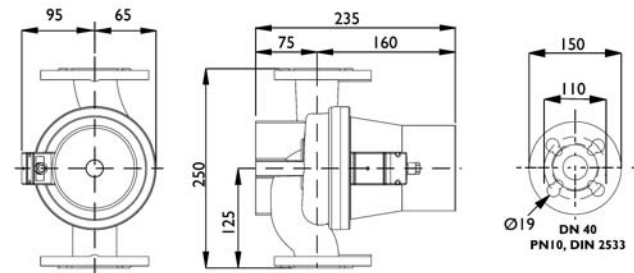
Peso / Weight : 40,8 kg



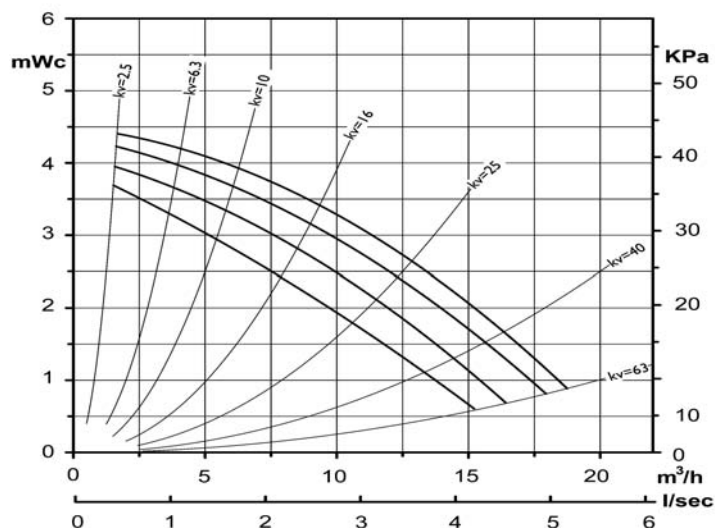
ETHERMA 4-100-4

Sencilla / Single

Nº	r.p.m.	P _i (W)	I(A)	
Velocidad			1 x 230	3 x 400
4	1200	141-197	0,81	0,45
3	1080	115-157	0,70	0,32
2	960	85-129	0,62	0,24
1	850	68-105	0,54	0,19



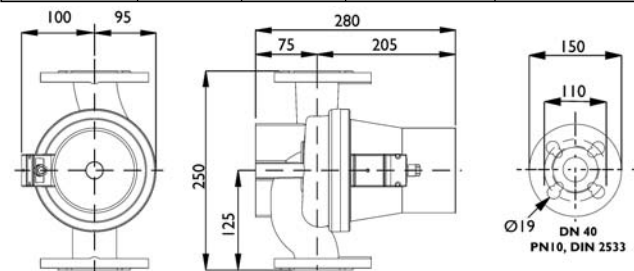
Peso / Weight : 11,7 kg



ETHERMA 4-125-4

Sencilla / Single

Nº	r.p.m.	P _i (W)	I(A)	
Velocidad			1 x 230	3 x 400
4	1340	185-326	1,71	0,83
3	1250	161-297	1,37	0,63
2	1100	135-257	1,23	0,53
1	980	117-217	1,14	0,47



Peso / Weight : 15,6 kg



EBARA

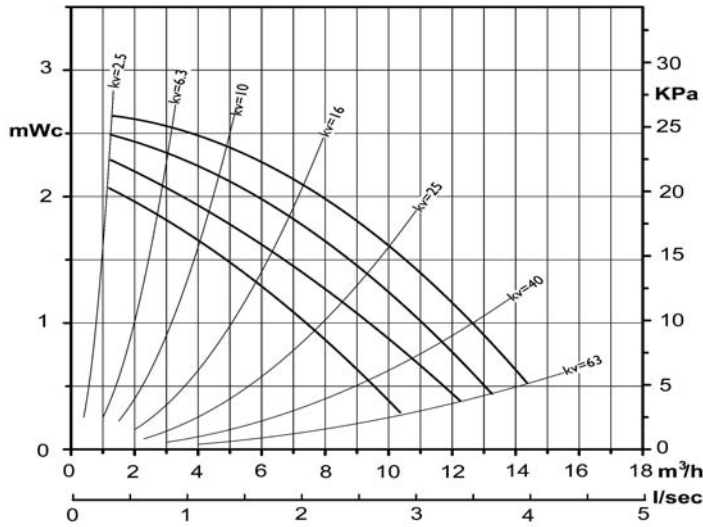
www.ebara.es

ETHERMA

Calefacción / Heating

BOMBAS CIRCULADORAS ROTOR HÚMEDO / CIRCULATOR PUMPS
(4 velocidades) SENCILLAS / (4 speeds) SINGLE

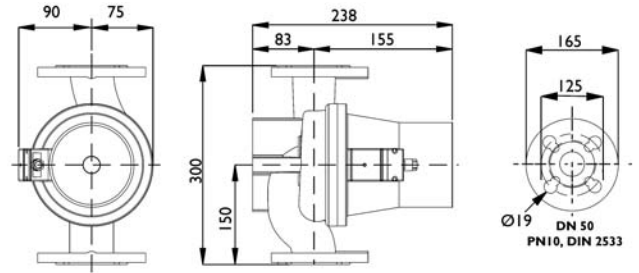
CURVAS DE CARACTERÍSTICAS / PERFORMANCE CURVES (ISO 9906 / 2)



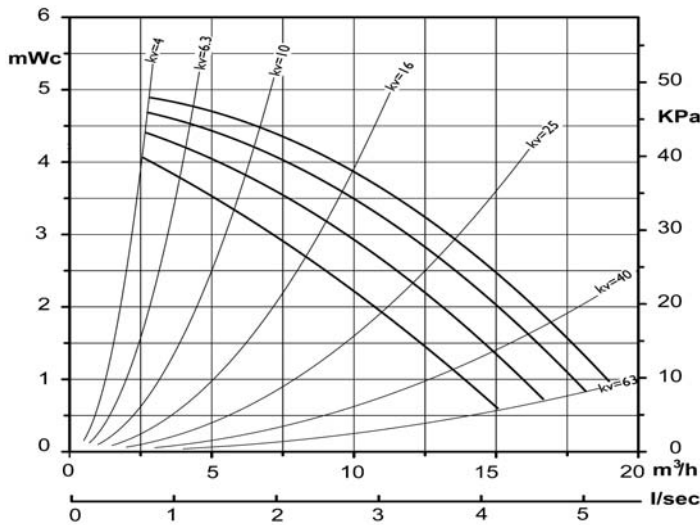
ETHERMA 5-100-4

Sencilla / Single

Nº	r.p.m.	P _i (W)	I(A)	
Velocidad			1 x 230	3 x 400
4	1200	140-200	0,83	0,45
3	1080	115-170	0,72	0,32
2	960	85-135	0,64	0,24
1	850	70-110	0,55	0,19



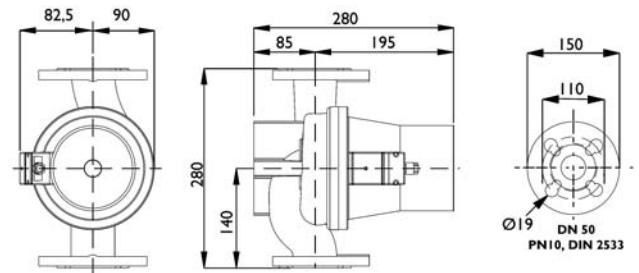
Peso / Weight : 14,4 kg



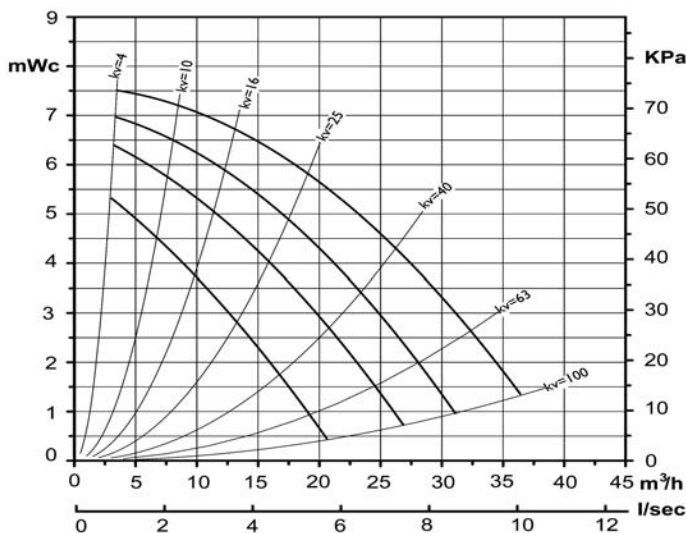
ETHERMA 5-125-4

Sencilla / Single

Nº	r.p.m.	P _i (W)	I(A)	
Velocidad			1 x 230	3 x 400
4	1340	174-334	1,56	0,78
3	1250	151-304	1,36	0,62
2	1100	129-264	1,26	0,51
1	980	114-221	1,15	0,43



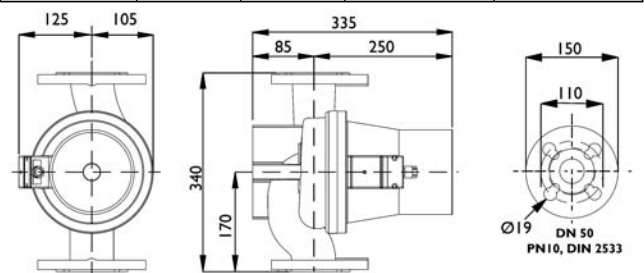
Peso / Weight : 18 kg



ETHERMA 5-160-4

Sencilla / Single

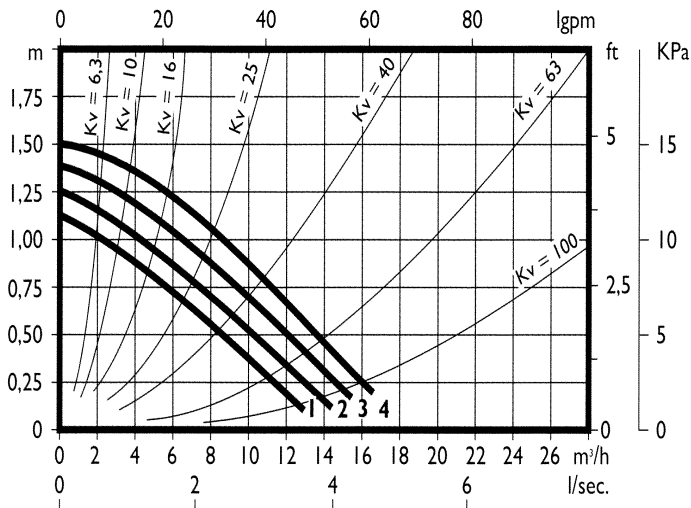
Nº	r.p.m.	P _i (W)	I(A)	
Velocidad			1 x 230	3 x 400
4	1360	428-900	5,20	2,00
3	1290	396-820	4,00	1,71
2	1210	344-680	3,00	1,45
1	1110	311-530	2,58	1,19



Peso / Weight : 38 kg

BOMBAS CIRCULADORAS ROTOR HÚMEDO / CIRCULATOR PUMPS (4 velocidades) SENCILLAS / (4 speeds) SINGLE

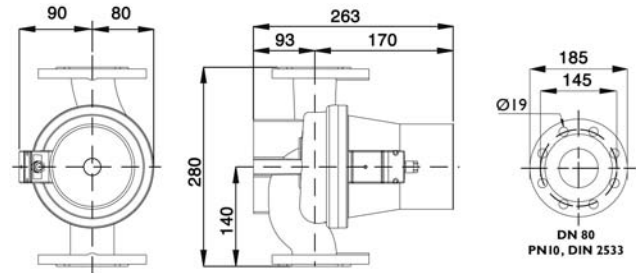
CURVAS DE CARACTERÍSTICAS / PERFORMANCE CURVES (ISO 9906 / 2)



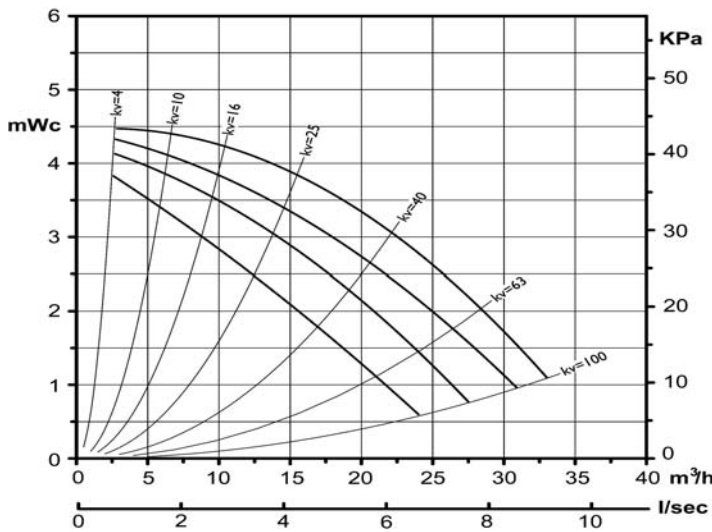
ETHERMA 6-92-4

Sencilla / Single

Nº	r.p.m.	P _i (W)	I(A)	
Velocidad			1 x 230	3 x 400
4	1200	158-173	0,97	0,62
3	1080	126-142	0,94	0,42
2	960	96-109	0,88	0,30
1	850	75-85	0,81	0,23



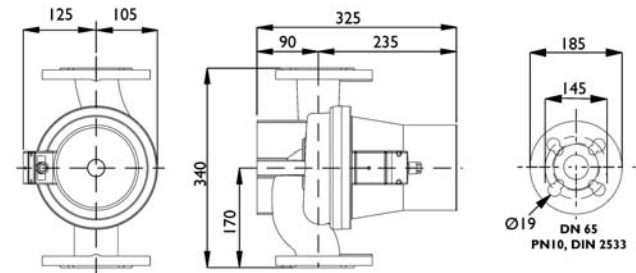
Peso / Weight : 30 kg



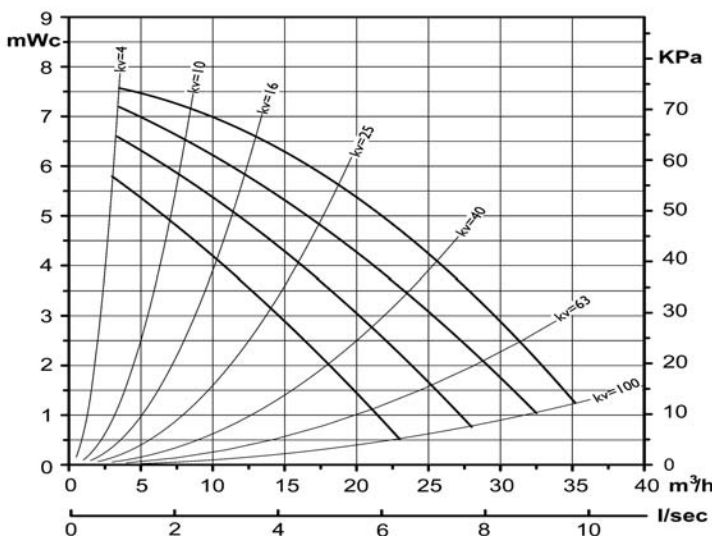
ETHERMA 6-125-4

Sencilla / Single

Nº	r.p.m.	P _i (W)	I(A)	
Velocidad			1 x 230	3 x 400
4	1380	250-490	2,50	1,15
3	1330	210-450	2,20	0,95
2	1260	180-390	2,00	0,80
1	1180	160-340	1,80	0,65



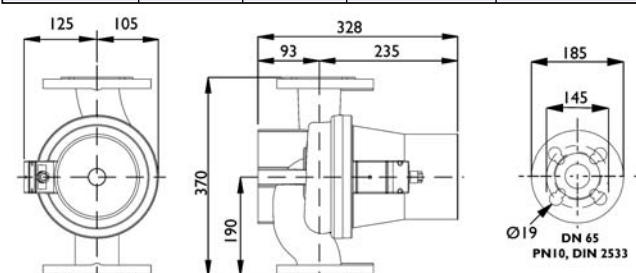
Peso / Weight : 34,5 kg



ETHERMA 6-160-4

Sencilla / Single

Nº	r.p.m.	P _i (W)	I(A)	
Velocidad			1 x 230	3 x 400
4	1360	680-1070	4,50	2,10
3	1290	560-920	2,45	1,58
2	1210	500-790	2,00	1,35
1	1110	425-660	1,65	1,15



Peso / Weight : 40 kg



EBARA

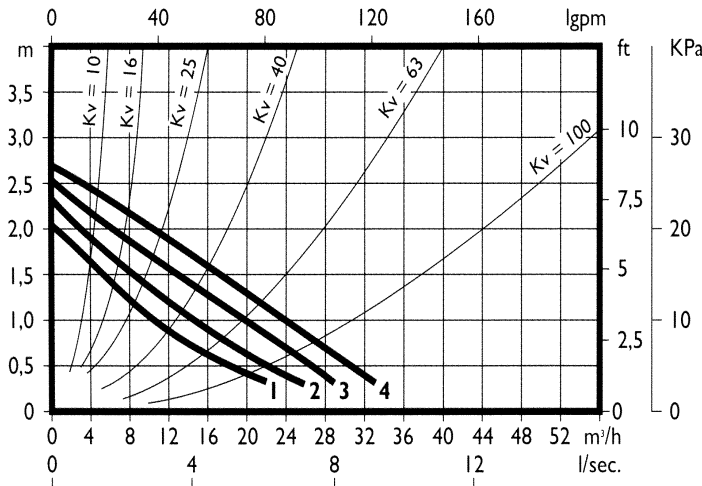
www.ebara.es

ETHERMA

Calefacción / Heating

BOMBAS CIRCULADORAS ROTOR HÚMEDO / CIRCULATOR PUMPS
(4 velocidades) SENCILLAS / (4 speeds) SINGLE and TWIN

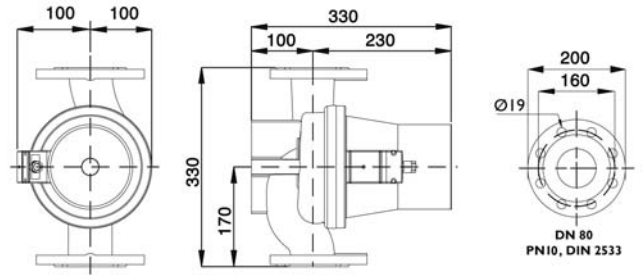
CURVAS DE CARACTERÍSTICAS / PERFORMANCE CURVES (ISO 9906 / 2)



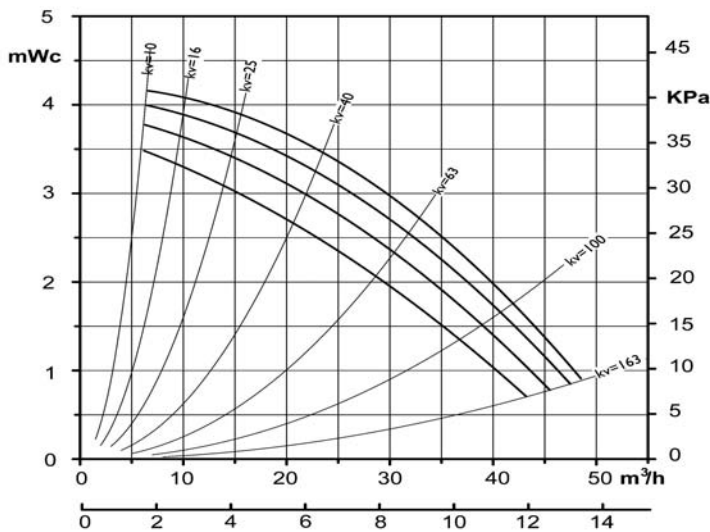
ETHERMA 8-92-4

Sencilla / Single

Nº	r.p.m.	P _i (W)	I(A)	
Velocidad			1 x 230	3 x 400
4	1340	256-346	1,86	1,03
3	1250	211-290	1,70	0,92
2	1100	185-246	1,54	0,83
1	980	156-200	1,41	0,76



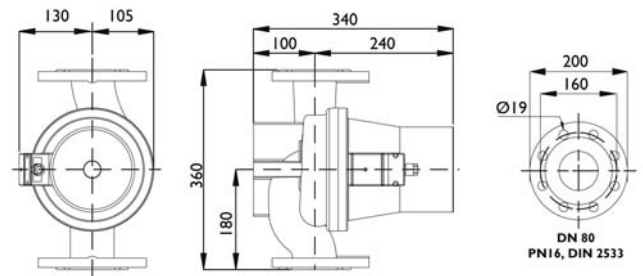
Peso / Weight : 38 kg



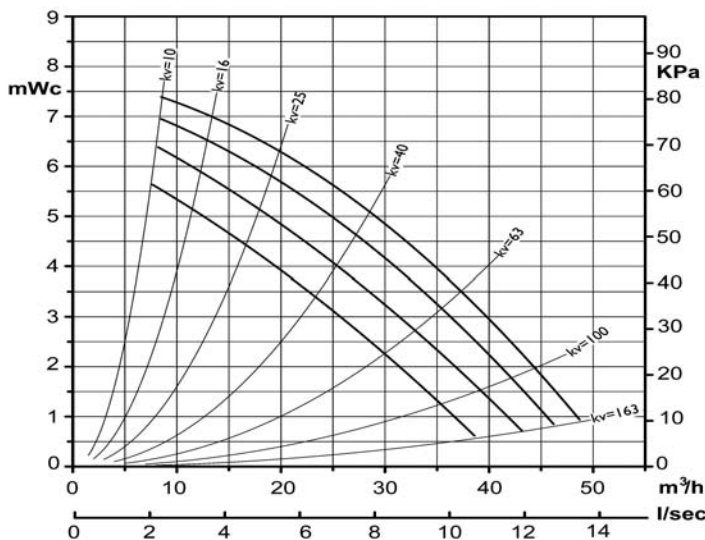
ETHERMA 8-125-4

Sencilla / Single

Nº	r.p.m.	P _i (W)	I(A)	
Velocidad			1 x 230	3 x 400
4	1360	350-530	3,00	1,59
3	1290	328-496	2,75	1,23
2	1210	283-439	2,65	1,03
1	1110	260-396	2,53	0,90



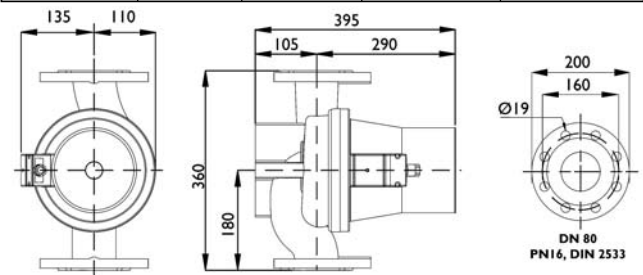
Peso / Weight : 42 kg



ETHERMA 8-160-4

Sencilla / Single

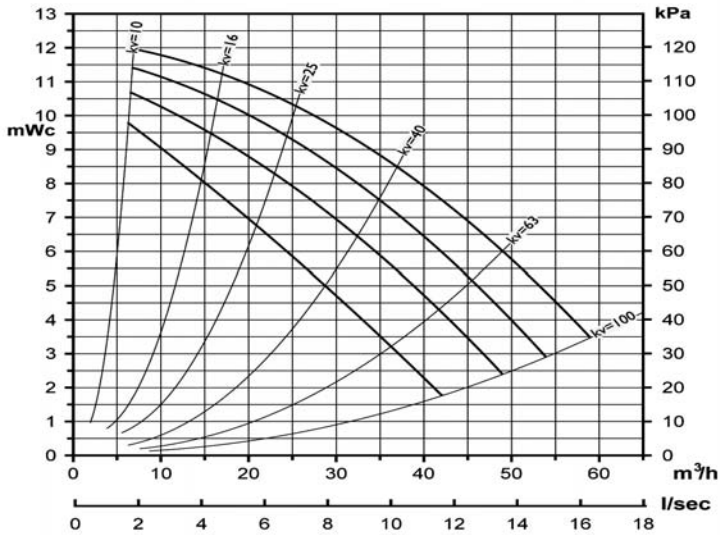
Nº	r.p.m.	P _i (W)	I(A)	
Velocidad			1 x 230	3 x 400
4	1370	560-1010	-	4,15
3	1280	510-950	-	3,09
2	1190	455-828	-	3,58
1	1080	412-700	-	2,62



Peso / Weight : 46,5 kg

BOMBAS CIRCULADORAS ROTOR HÚMEDO / CIRCULATOR PUMPS (4 velocidades) SENCILLAS / (4 speeds) SINGLE and TWIN

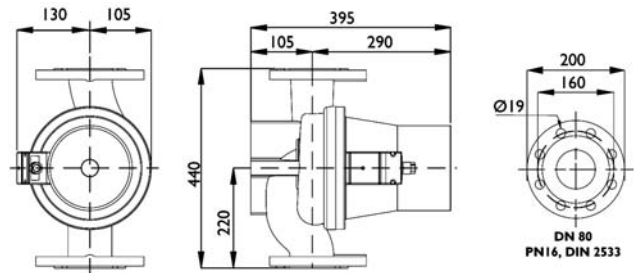
CURVAS DE CARACTERÍSTICAS / PERFORMANCE CURVES (ISO 9906 / 2)



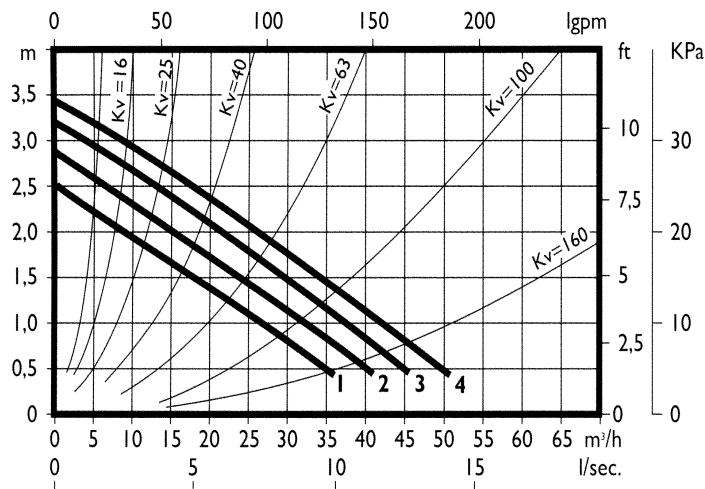
ETHERMA 8-200-4

Sencilla / Single

Nº Velocidad	r.p.m.	P _i (W)	I(A)	
			1 x 230	3 x 400
4	1390	900-1900	-	4,10
3	1310	840-1800	-	3,60
2	1240	770-1600	-	3,20
1	1100	700-1300	-	2,85



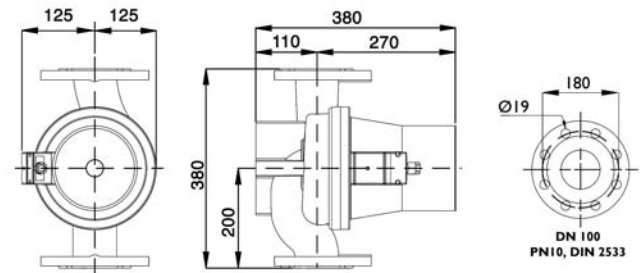
Peso / Weight : 72,5 kg



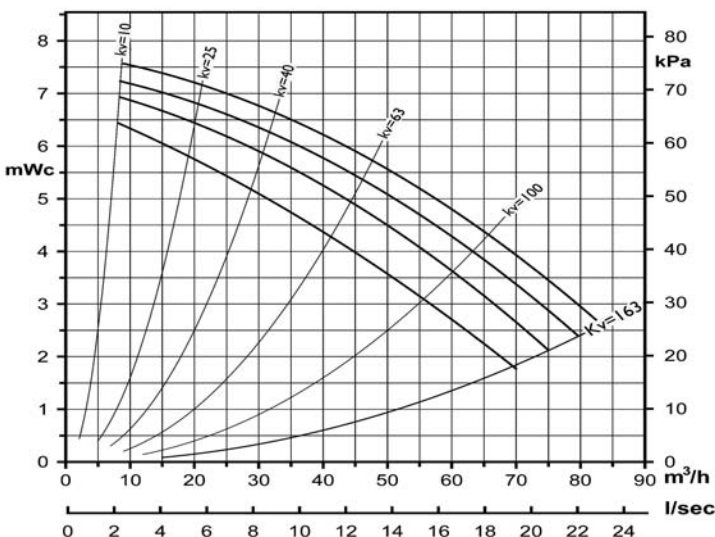
ETHERMA 10-130-4

Sencilla / Single

Nº Velocidad	r.p.m.	P _i (W)	I(A)	
			1 x 230	3 x 400
4	1380	442-500	2,60	1,40
3	1330	416-470	2,37	1,29
2	1260	371-418	2,16	1,16
1	1180	323-357	1,93	1,06



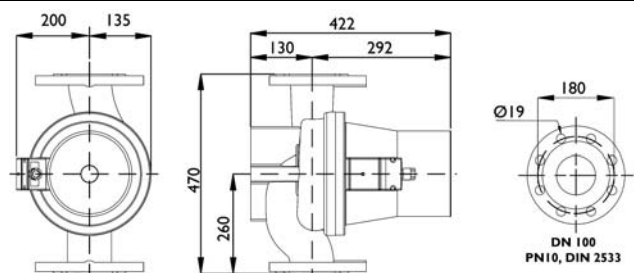
Peso / Weight : 42,5 kg



ETHERMA 10-160-4

Sencilla / Single

Nº Velocidad	r.p.m.	P _i (W)	I(A)	
			1 x 230	3 x 400
4	1390	1016-1549	-	3,69
3	1310	955-1481	-	3,23
2	1240	876-1385	-	2,88
1	1100	819-1245	-	2,66



Peso / Weight : 79 kg



EBARA

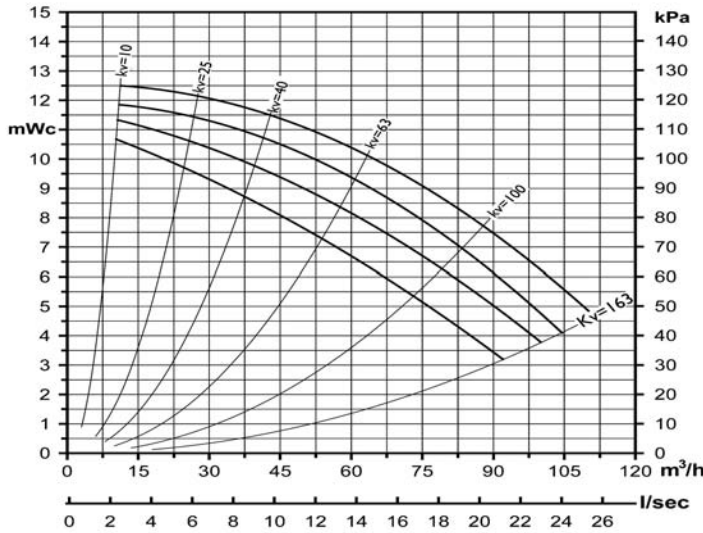
www.ebara.es

ETHERMA

Calefacción / Heating

BOMBAS CIRCULADORAS ROTOR HÚMEDO / CIRCULATOR PUMPS
(4 velocidades) SENCILLAS / (4 speeds) SINGLE

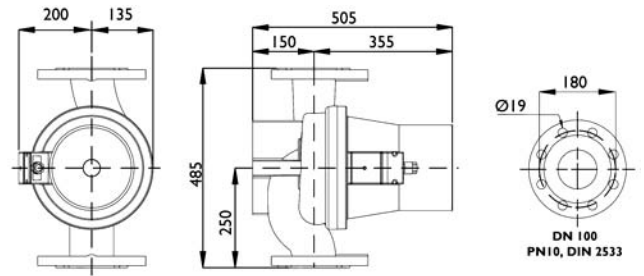
CURVAS DE CARACTERÍSTICAS / PERFORMANCE CURVES (ISO 9906 / 2)



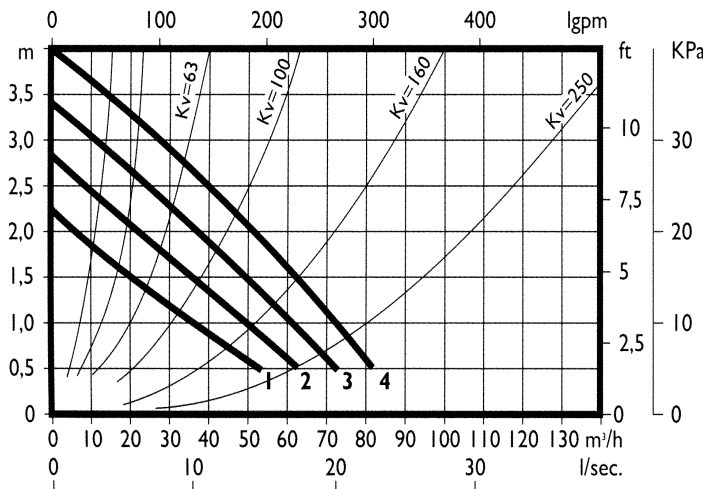
ETHERMA 10-210-4

Sencilla / Single

Nº Velocidad	r.p.m.	P.(W)	I(A)	
			1 x 230	3 x 400
4	1420	1750-3500	-	7,40
3	1330	1650-3400	-	6,70
2	1220	1500-3000	-	6,15
1	1000	1400-2600	-	5,55



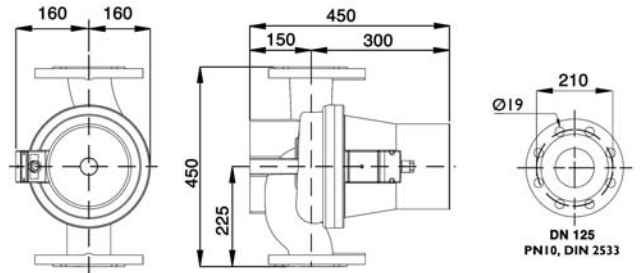
Peso / Weight : 79 kg



ETHERMA 12-135-4

Sencilla / Single

Nº Velocidad	r.p.m.	P.(W)	I(A)	
			1 x 230	3 x 400
4	1360	734-897	5,20	2,00
3	1290	678-826	4,00	1,71
2	1210	590-695	3,00	1,45
1	1110	492-553	2,58	1,19



Peso / Weight : 61,5 kg



EBARA

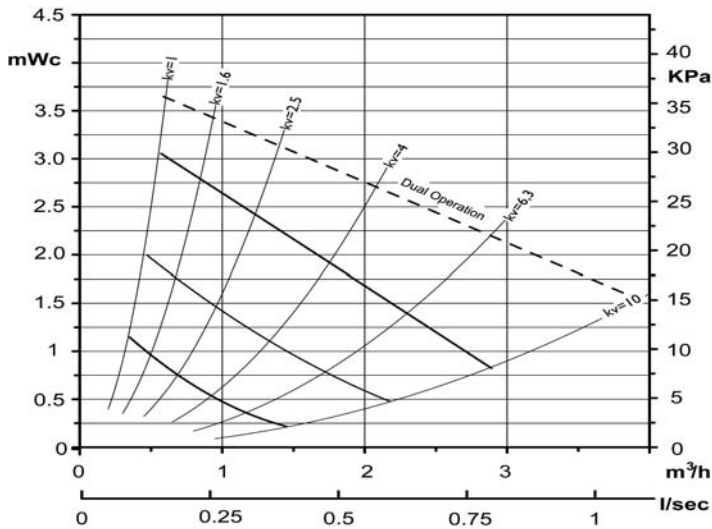
www.ebara.es

ETHERMA

Calefacción / Heating

BOMBAS CIRCULADORAS ROTOR HÚMEDO / CIRCULATOR PUMPS
(3 y 4 velocidades) DOBLES / (3 & 4 speeds) TWIN

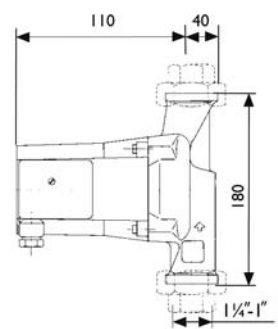
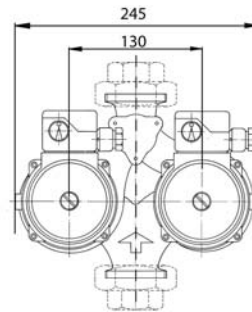
CURVAS DE CARACTERÍSTICAS / PERFORMANCE CURVES (ISO 9906 / 2)



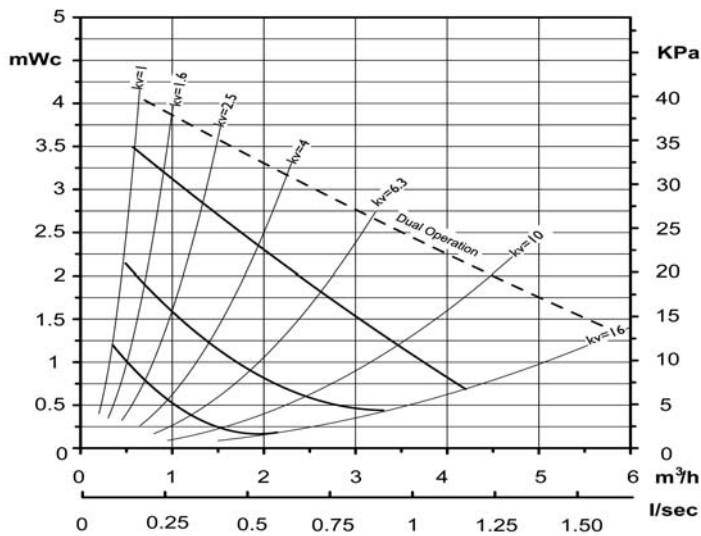
ETHERMA-D 3-65-2

Doble / *Twin*

Nº Velocidad	r.p.m.	P _i (W)	I(A)	
			1 x 230	3 x 400
3	2350	50-65	0,30	0,20
2	1850	40-50	0,23	—
1	1200	30-35	0,16	—



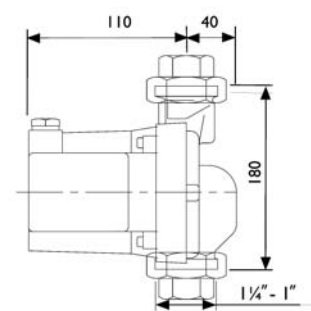
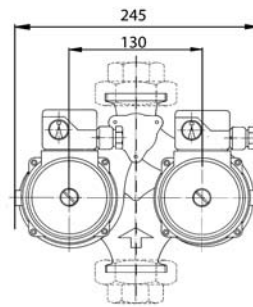
Peso / *Weight*: 6,4 kg



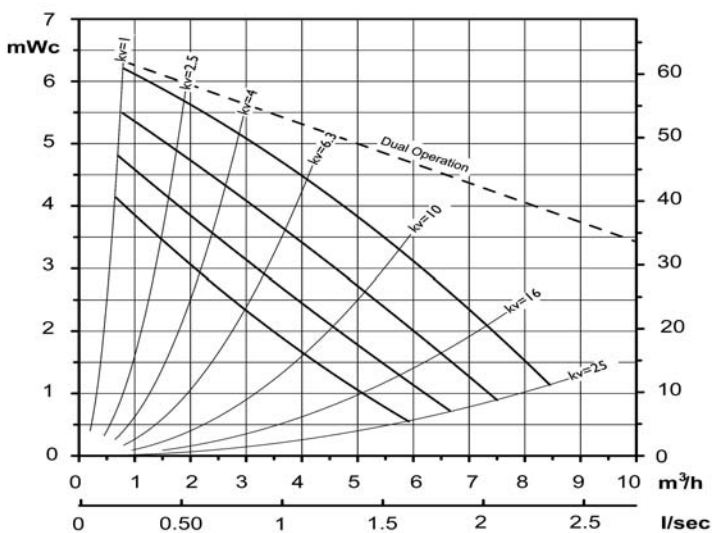
ETHERMA-D 3-70-2

Doble / *Twin*

Nº Velocidad	r.p.m.	P _i (W)	I(A)	
			1 x 230	3 x 400
3	2700	95-115	0,55	0,25
2	2150	65-85	0,40	—
1	1250	45-55	0,25	—



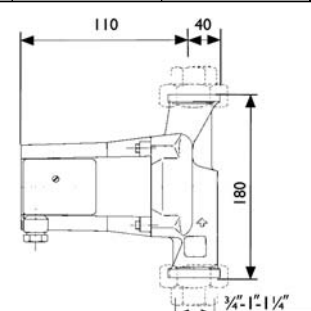
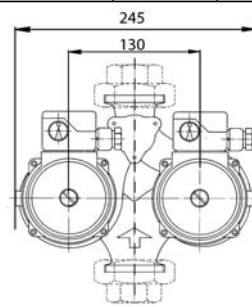
Peso / *Weight*: 6,8 kg



ETHERMA-D 3-72-2

Doble / *Twin*

Nº Velocidad	r.p.m.	P _i (W)	I(A)	
			1 x 230	3 x 400
4	2750	120-210	—	0,40
3	2700	107-180	0,95	0,31
2	2640	89-146	0,85	0,24
1	2340	74-117	0,60	0,19



Peso / *Weight*: 8,5 kg



EBARA

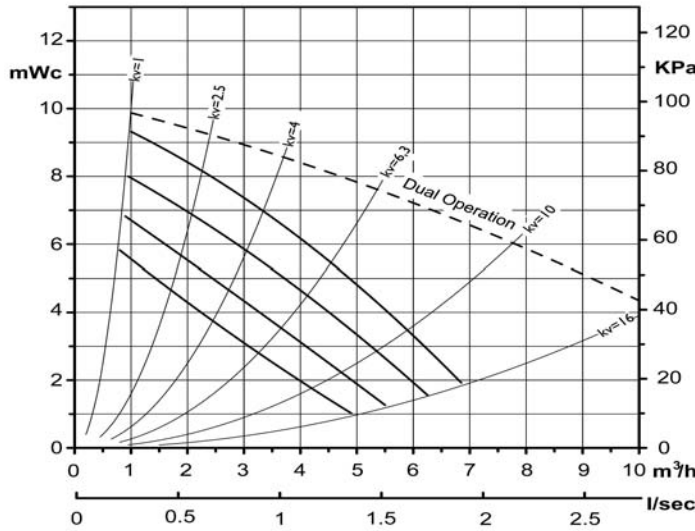
www.ebara.es

ETHERMA

Calefacción / Heating

BOMBAS CIRCULADORAS ROTOR HÚMEDO / CIRCULATOR PUMPS
(4 velocidades) DOBLES / (4 speeds) TWIN

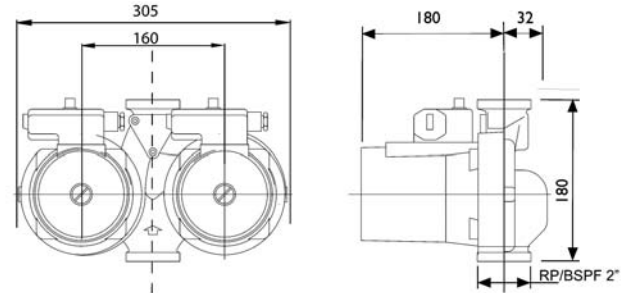
CURVAS DE CARACTERÍSTICAS / PERFORMANCE CURVES (ISO 9906 / 2)



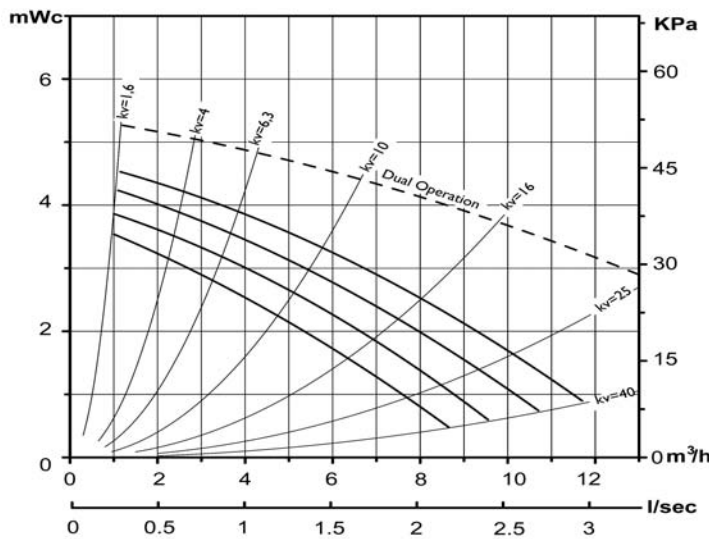
ETHERMA-D 3-100-2

Doble / Twin

Nº	r.p.m.	P ₁ (W)	I(A)	
Velocidad			1 x 230	3 x 400
4	2750	200-290	1,24	0,51
3	2640	179-257	1,16	0,44
2	2480	150-212	1,10	0,36
1	2340	132-170	0,99	0,28



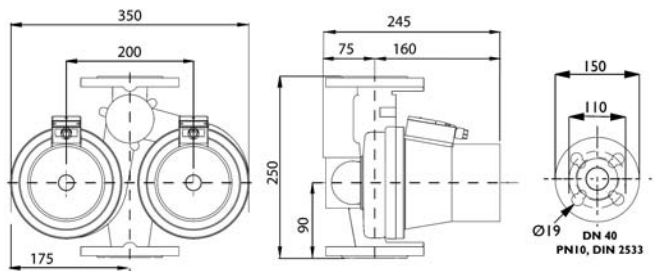
Peso / Weight : 13,3 kg



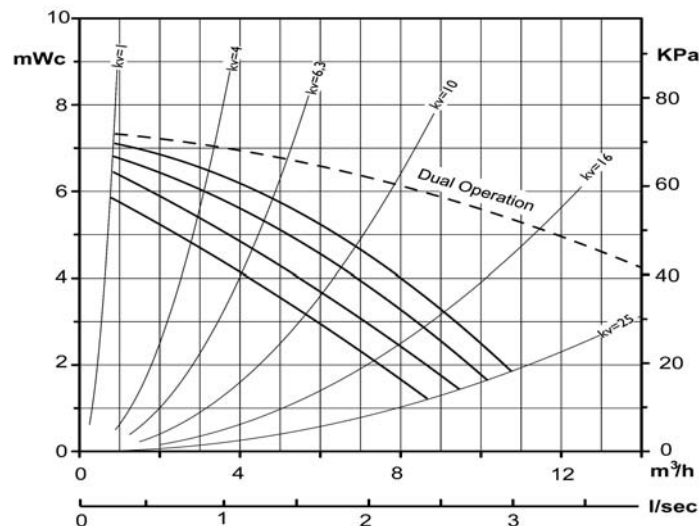
ETHERMA-D 4-60-2

Doble / Twin

Nº	r.p.m.	P ₁ (W)	I(A)	
Velocidad			1 x 230	3 x 400
4	2750	130-225	-	0,50
3	2640	95-118	1,00	0,36
2	2480	73-156	1,00	0,28
1	2340	64-128	0,80	0,23



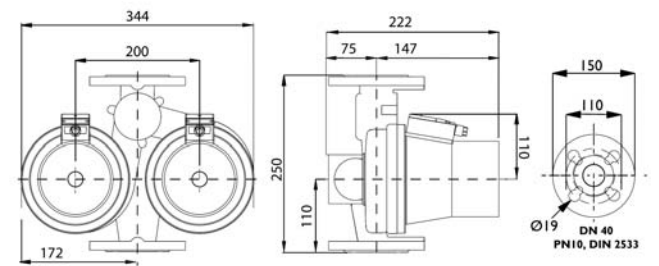
Peso / Weight : 18,2 kg



ETHERMA-D 4-75-2

Doble / Twin

Nº	r.p.m.	P ₁ (W)	I(A)	
Velocidad			1 x 230	3 x 400
4	2750	149-265	1,37	0,57
3	2640	134-248	1,39	0,44
2	2480	115-215	1,38	0,36
1	2340	100-183	1,28	0,30



Peso / Weight : 18,4 kg



EBARA

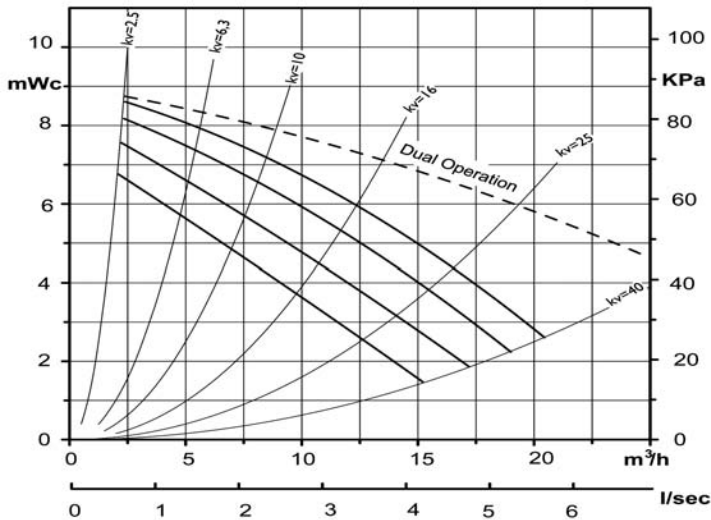
www.ebara.es

ETHERMA

Calefacción / Heating

**BOMBAS CIRCULADORAS ROTOR HÚMEDO / CIRCULATOR PUMPS
(4 velocidades) DOBLES / (4 speeds) TWIN**

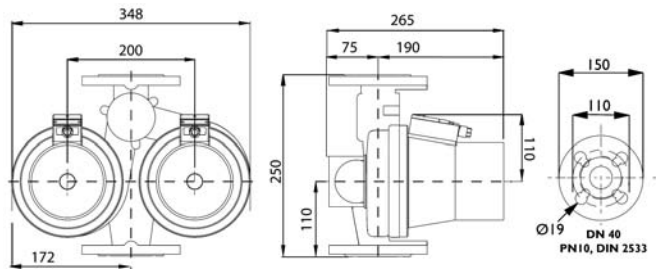
CURVAS DE CARACTERÍSTICAS / PERFORMANCE CURVES (ISO 9906 / 2)



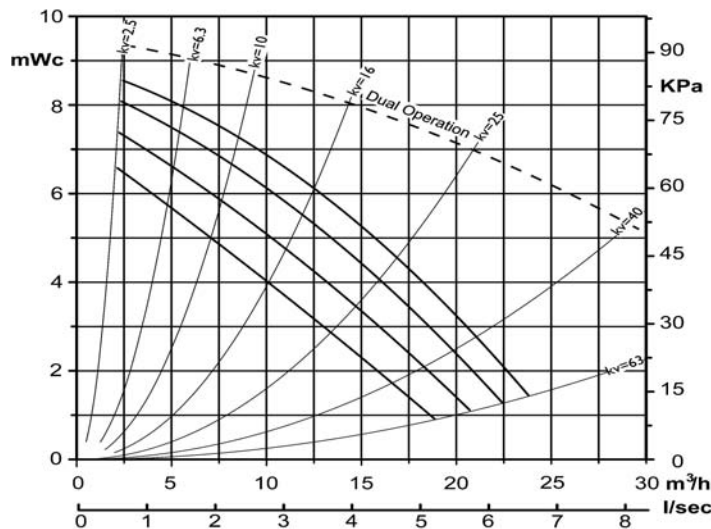
ETHERMA-D 4-95-2

Doble / Twin

Nº	r.p.m.	P _i (W)	I(A)	
Velocidad			1 x 230	3 x 400
4	2650	348-731	3,34	1,22
3	2450	328-666	3,08	1,06
2	2270	290-575	2,65	0,92
1	1930	263-467	2,23	0,78



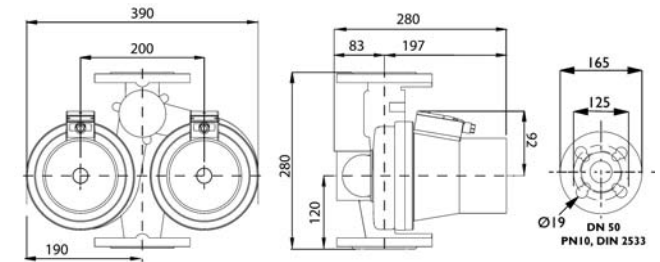
Peso / Weight: 25 kg



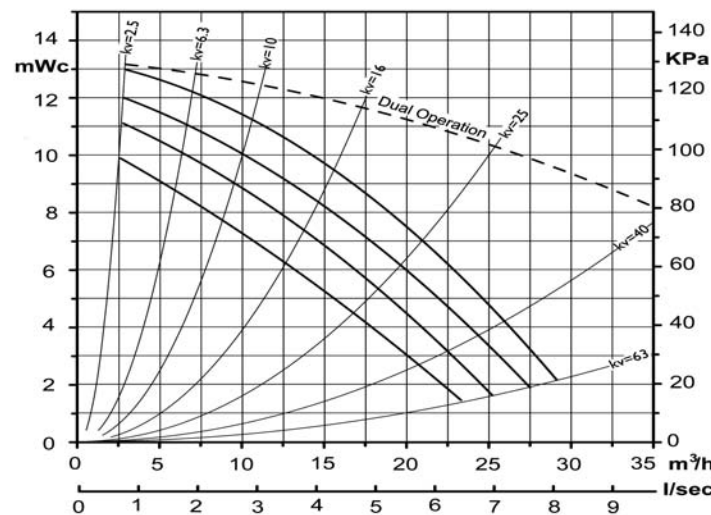
ETHERMA-D 5-88-2

Doble / Twin

Nº	r.p.m.	P _i (W)	I(A)	
Velocidad			1 x 230	3 x 400
4	2650	356-626	2,83	1,07
3	2450	329-578	2,72	0,94
2	2270	300-514	2,43	0,83
1	1930	275-439	2,07	0,71



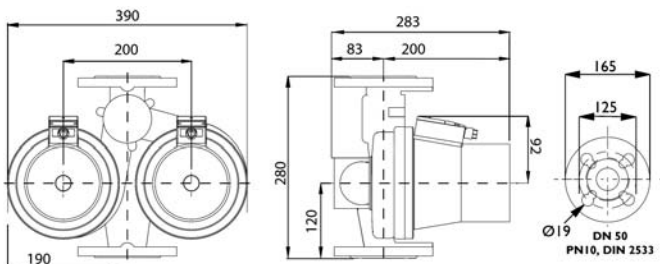
Peso / Weight: 33 kg



ETHERMA-D 5-95-2

Doble / Twin

Nº	r.p.m.	P _i (W)	I(A)	
Velocidad			1 x 230	3 x 400
4	2650	787-1338	5,88	2,40
3	2450	678-1180	5,30	1,94
2	2270	600-1017	4,46	1,68
1	1930	531-852	3,66	1,39



Peso / Weight: 33 kg



EBARA

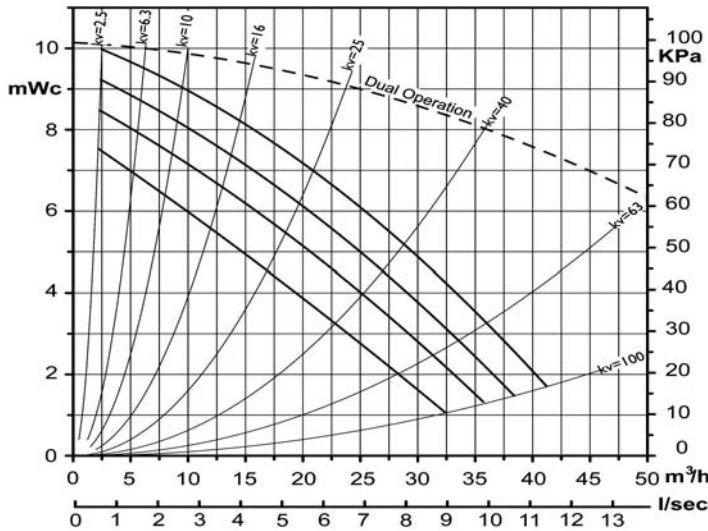
www.ebara.es

ETHERMA

Calefacción / Heating

BOMBAS CIRCULADORAS ROTOR HÚMEDO / CIRCULATOR PUMPS
(4 velocidades) DOBLES / (4 speeds) TWIN

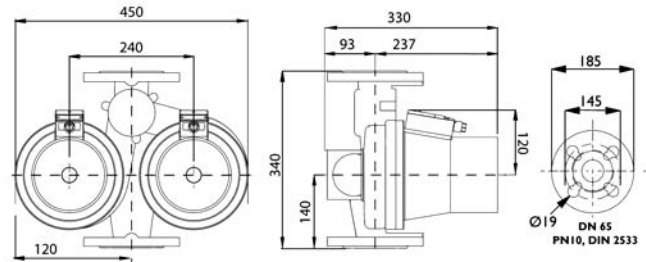
CURVAS DE CARACTERÍSTICAS / PERFORMANCE CURVES (ISO 9906 / 2)



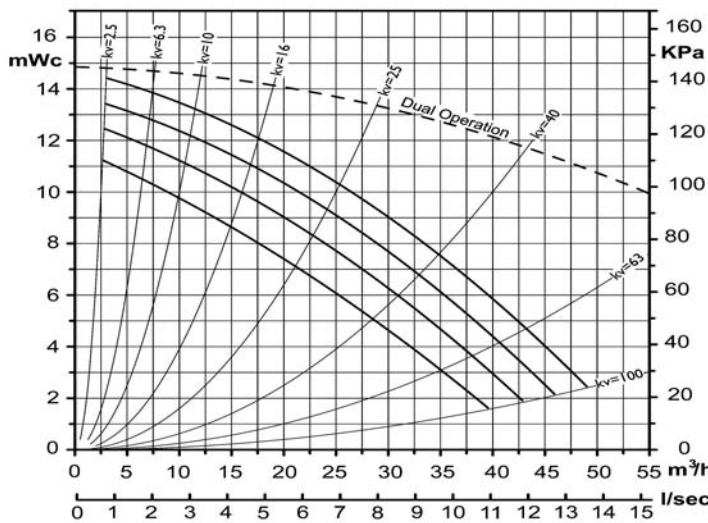
ETHERMA-D 6-95-2

Doble / Twin

Nº	r.p.m.	P ₁ (W)	I(A)	
Velocidad			1 x 230	3 x 400
4	2800	879-1353	4,68	2,30
3	2680	780-1204	3,97	1,95
2	2560	693-1044	3,35	1,69
1	2380	614-862	2,81	1,40



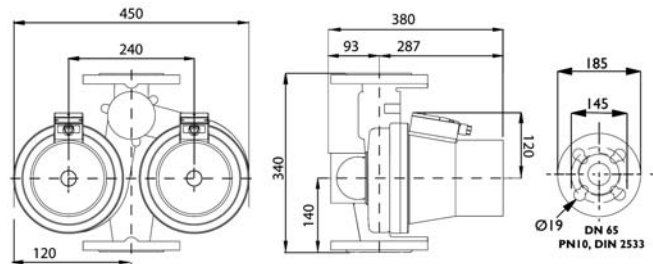
Peso / Weight: 53,5 kg



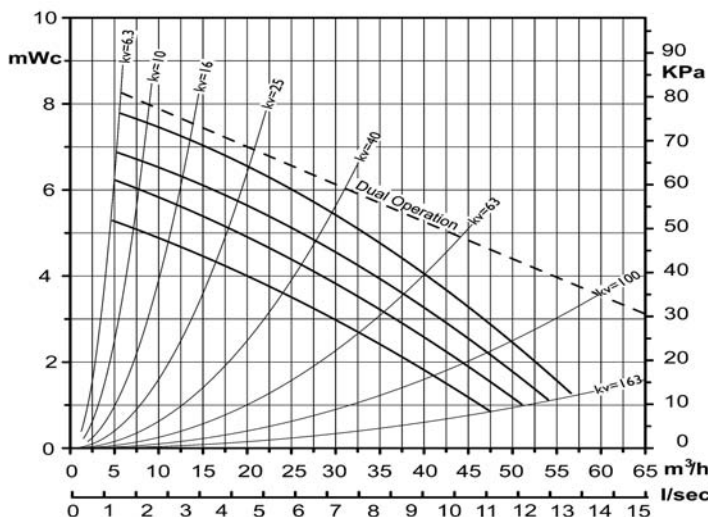
ETHERMA-D 6-110-2

Doble / Twin

Nº	r.p.m.	P ₁ (W)	I(A)	
Velocidad			1 x 230	3 x 400
4	2800	1321-2152	-	3,60
3	2660	1231-2002	-	3,16
2	2490	1105-1760	-	2,80
1	2280	990-1511	-	2,55



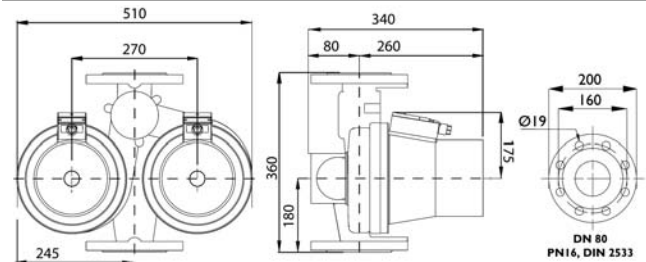
Peso / Weight: 63 kg



ETHERMA-D 8-95-2

Doble / Twin

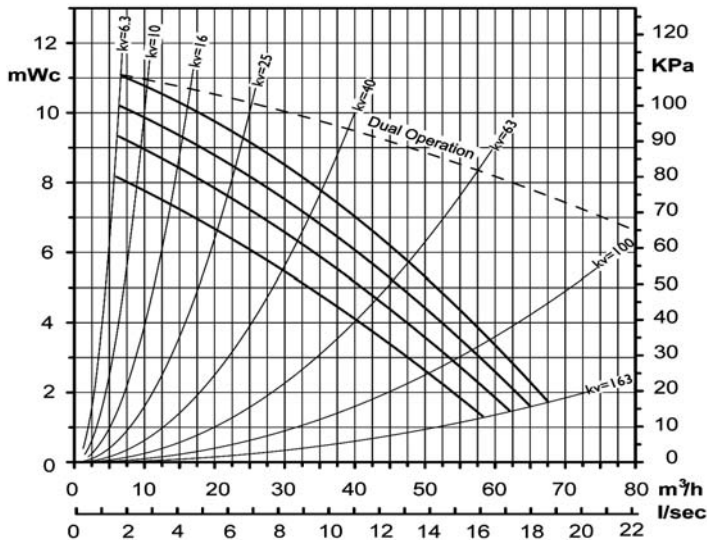
Nº	r.p.m.	P ₁ (W)	I(A)	
Velocidad			1 x 230	3 x 400
4	2800	1162-1258	5,57	2,16
3	2680	1047-1096	5,08	1,79
2	2560	909-987	4,31	1,58
1	2380	778-839	3,60	1,34



Peso / Weight: 62,5 kg

BOMBAS CIRCULADORAS ROTOR HÚMEDO / CIRCULATOR PUMPS (4 velocidades) DOBLES / (4 speeds) TWIN

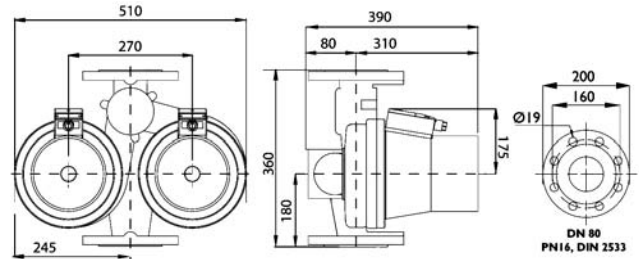
CURVAS DE CARACTERÍSTICAS / PERFORMANCE CURVES (ISO 9906 / 2)



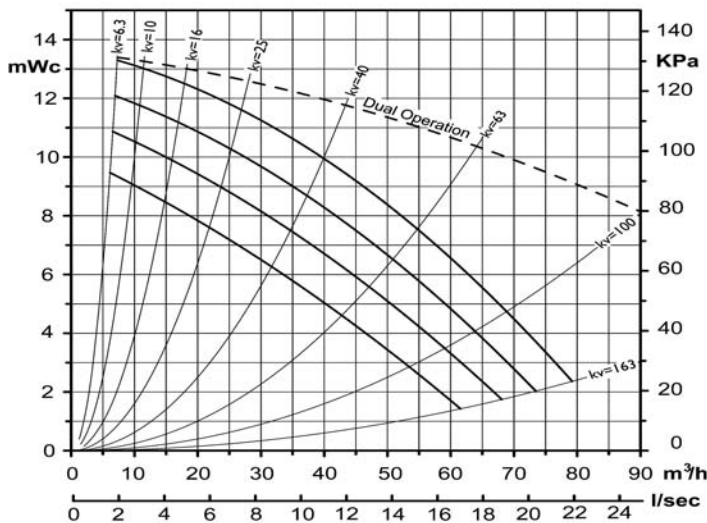
ETHERMA-D 8-100-2

Doble / Twin

Nº Velocidad	r.p.m.	P _i (W)	I(A)	
			1 x 230	3 x 400
4	2800	1593-1931	10,00	3,24
3	2660	1432-1739	9,50	2,77
2	2490	1279-1553	8,70	2,45
1	2280	1144-1380	7,60	2,15



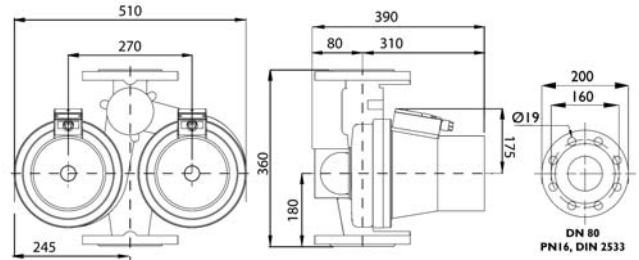
Peso / Weight: 77,3 kg



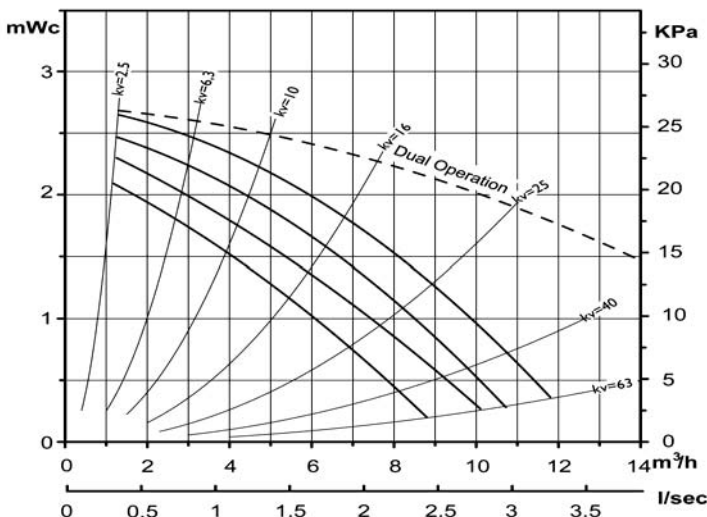
ETHERMA-D 8-120-2

Doble / Twin

Nº Velocidad	r.p.m.	P _i (W)	I(A)	
			1 x 230	3 x 400
4	2800	1855-2721	-	4,92
3	2660	1695-2463	-	3,89
2	2490	1475-2117	-	3,36
1	2280	1323-1780	-	2,84



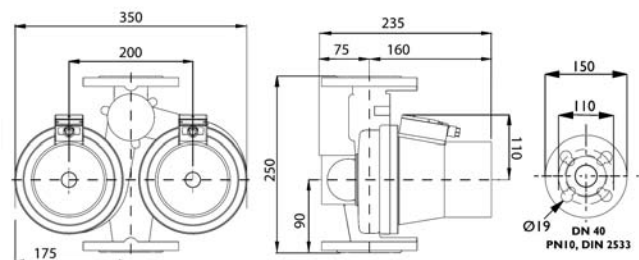
Peso / Weight: 72,5 kg



ETHERMA-D 4-100-4

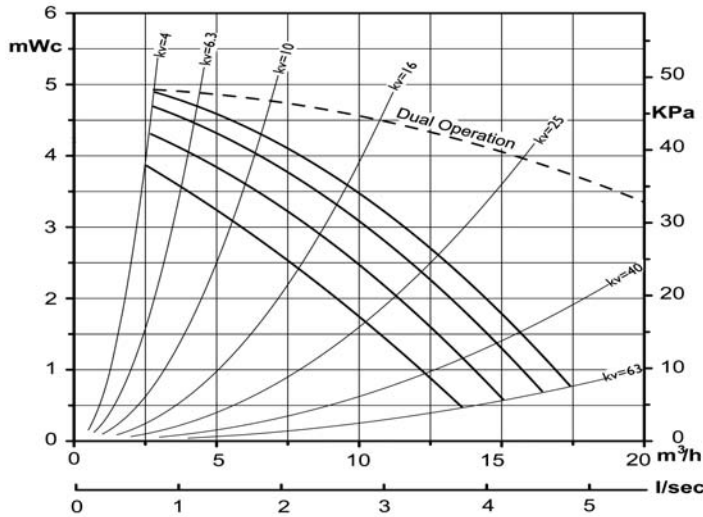
Doble / Twin

Nº Velocidad	r.p.m.	P _i (W)	I(A)	
			1 x 230	3 x 400
4	1200	141-197	0,81	0,45
3	1080	115-157	0,70	0,32
2	960	85-129	0,62	0,24
1	850	68-105	0,54	0,19



Peso / Weight: 20,2 kg

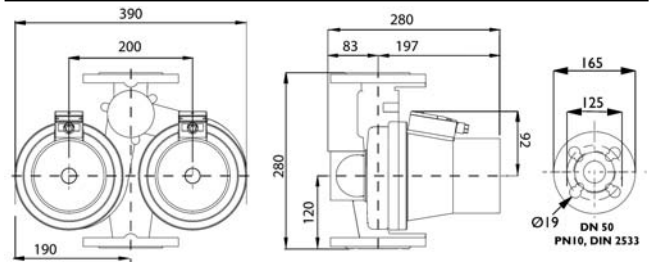
CURVAS DE CARACTERÍSTICAS / PERFORMANCE CURVES (ISO 9906 / 2)



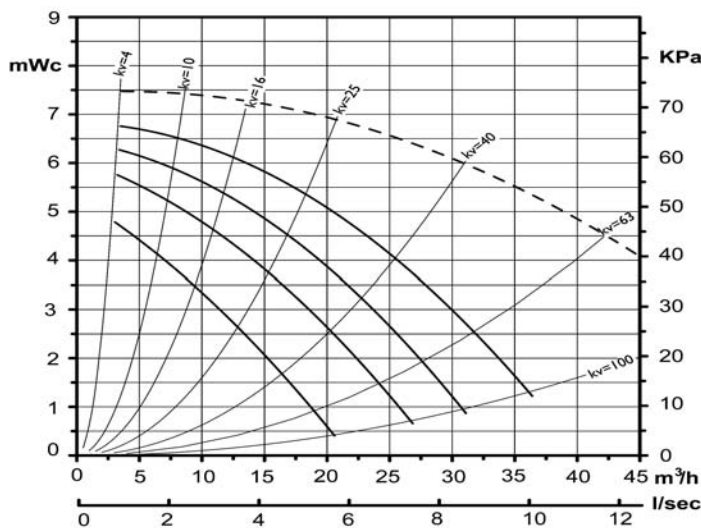
ETHERMA-D 5-125-4

Doble / Twin

Nº	r.p.m.	P _i (W)	I(A)	
Velocidad			1 x 230	3 x 400
4	1340	174-334	1,55	0,78
3	1250	151-304	1,35	0,62
2	1100	129-264	1,26	0,51
1	980	114-221	1,15	0,43



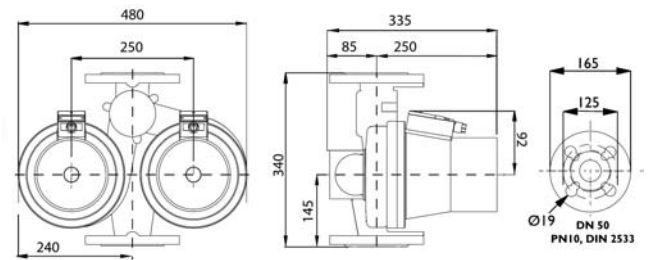
Peso / Weight: 31,5 kg



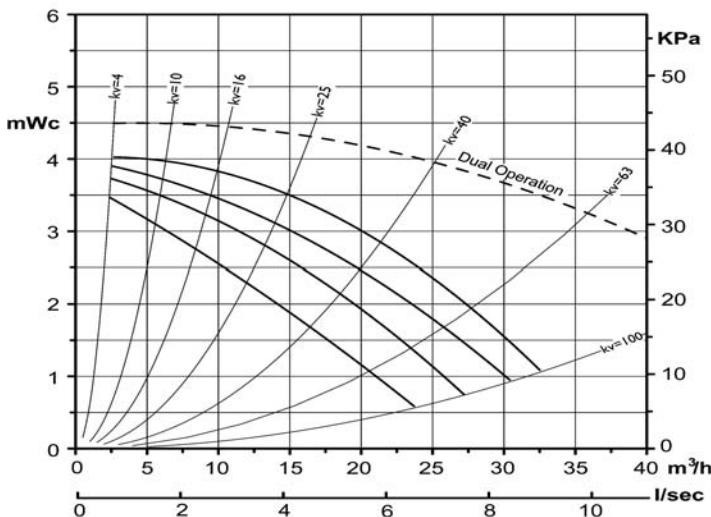
ETHERMA-D 5-160-4

Doble / Twin

Nº	r.p.m.	P _i (W)	I(A)	
Velocidad			1 x 230	3 x 400
4	1360	428-900	5,20	2,00
3	1290	396-820	4,00	1,71
2	1210	344-680	3,00	1,45
1	1110	311-530	2,58	1,19



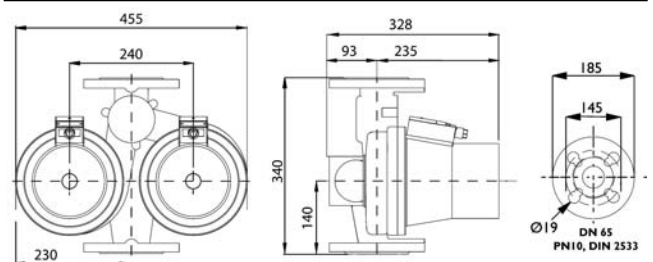
Peso / Weight: 73,5 kg



ETHERMA-D 6-125-4

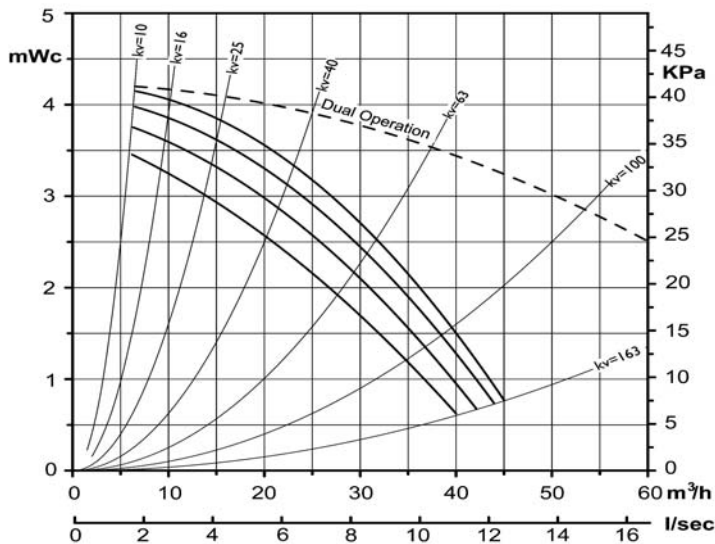
Doble / Twin

Nº	r.p.m.	P _i (W)	I(A)	
Velocidad			1 x 230	3 x 400
4	1380	250-490	2,50	1,15
3	1330	210-450	2,20	0,95
2	1260	180-390	2,00	0,80
1	1180	160-340	1,80	0,65



Peso / Weight: 58,5 kg

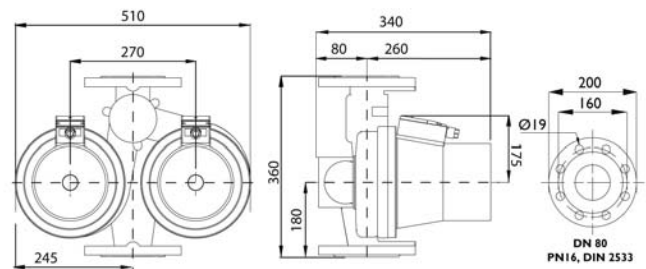
CURVAS DE CARACTERÍSTICAS / PERFORMANCE CURVES (ISO 9906 / 2)



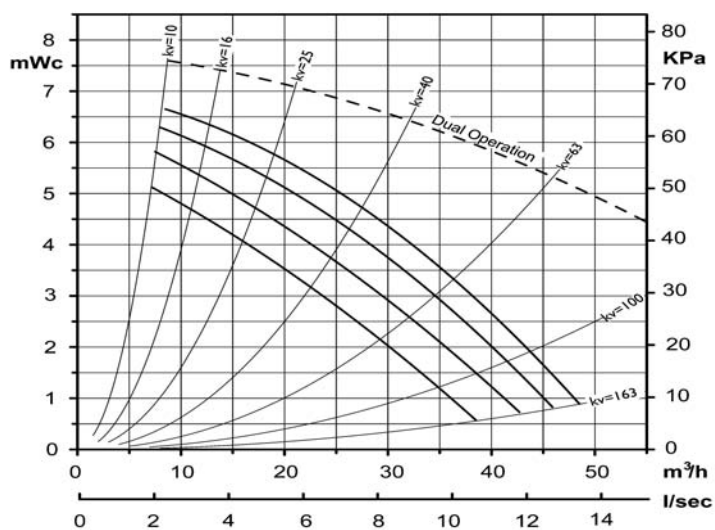
ETHERMA-D 8-125-4

Doble / Twin

Nº	r.p.m.	P _i (W)	I(A)	
Velocidad			1 x 230	3 x 400
4	1360	350-530	3,00	1,59
3	1290	328-496	2,75	1,23
2	1210	283-439	2,65	1,03
1	1110	260-396	2,53	0,90



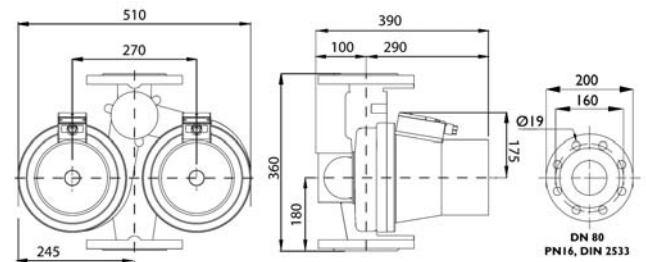
Peso / Weight : 60,8 kg



ETHERMA-D 8-160-4

Doble / Twin

Nº	r.p.m.	P _i (W)	I(A)	
Velocidad			1 x 230	3 x 400
4	1370	560-1010	-	4,15
3	1280	510-950	-	3,09
2	1190	455-828	-	3,58
1	1080	412-700	-	2,62



Peso / Weight : 79,8 kg

Para información técnica referente a los modelos dobles ETHERMA-D 8-200-4, ETHERMA-D 10-160-4 y ETHERMA-D 10-210-4, consultar.

Las bombas de diámetro 40, 50 y 65 mm se suministran con bridas PN 10 con taladros ovalados para facilitar la intercambiabilidad con bridas PN 6.

Nota: Las bombas de diámetro 80, 100 y 125 mm pueden suministrarse con taladros PN 6 bajo demanda.